

Recentní změny krajinného pokryvu po orkánu Kyrill v Národním parku Šumava

*Výroční konference České společnosti pro krajinnou ekologii
(IALE-CZ) 31. 1. 2019*

Tomáš Janík, Dušan Romportl



PŘÍRODOVĚDECKÁ
FAKULTA
Univerzita Karlova

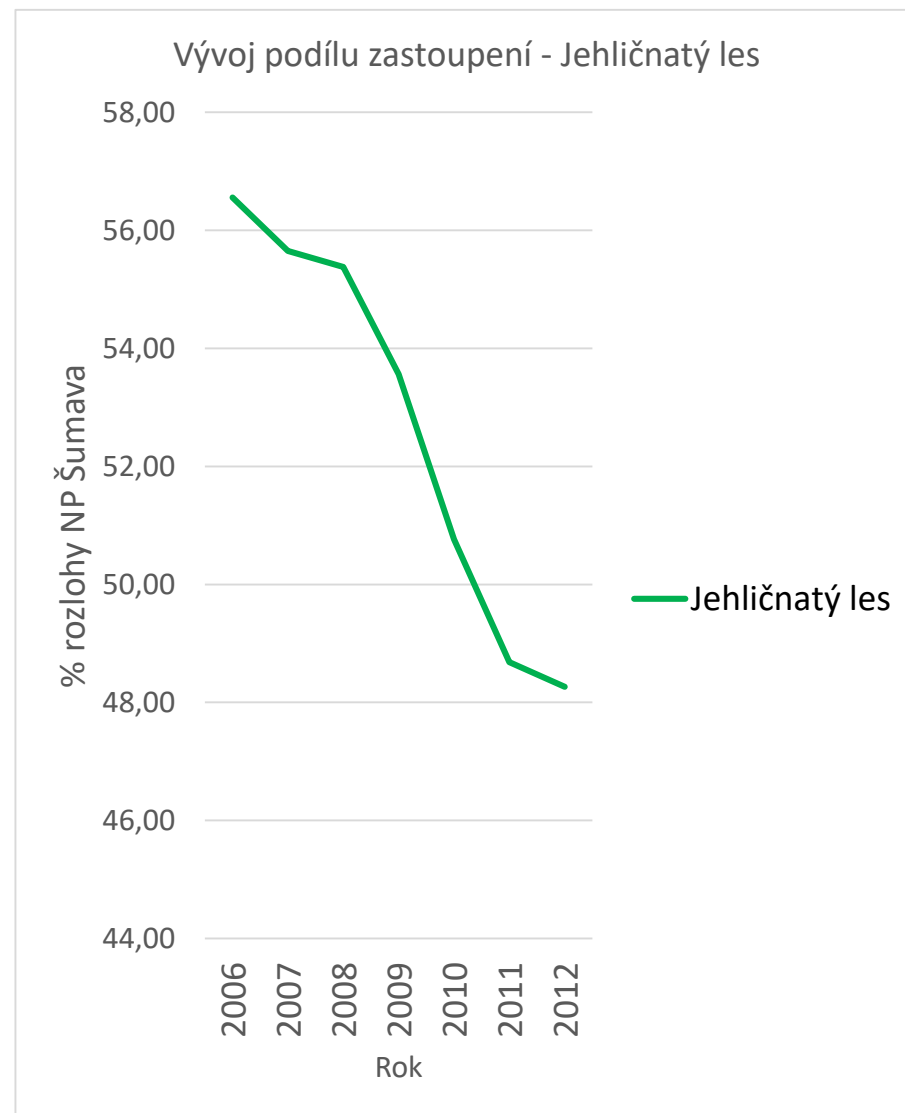
Katedra fyzické geografie a geoekologie



VÚKOZ, v.v.i.

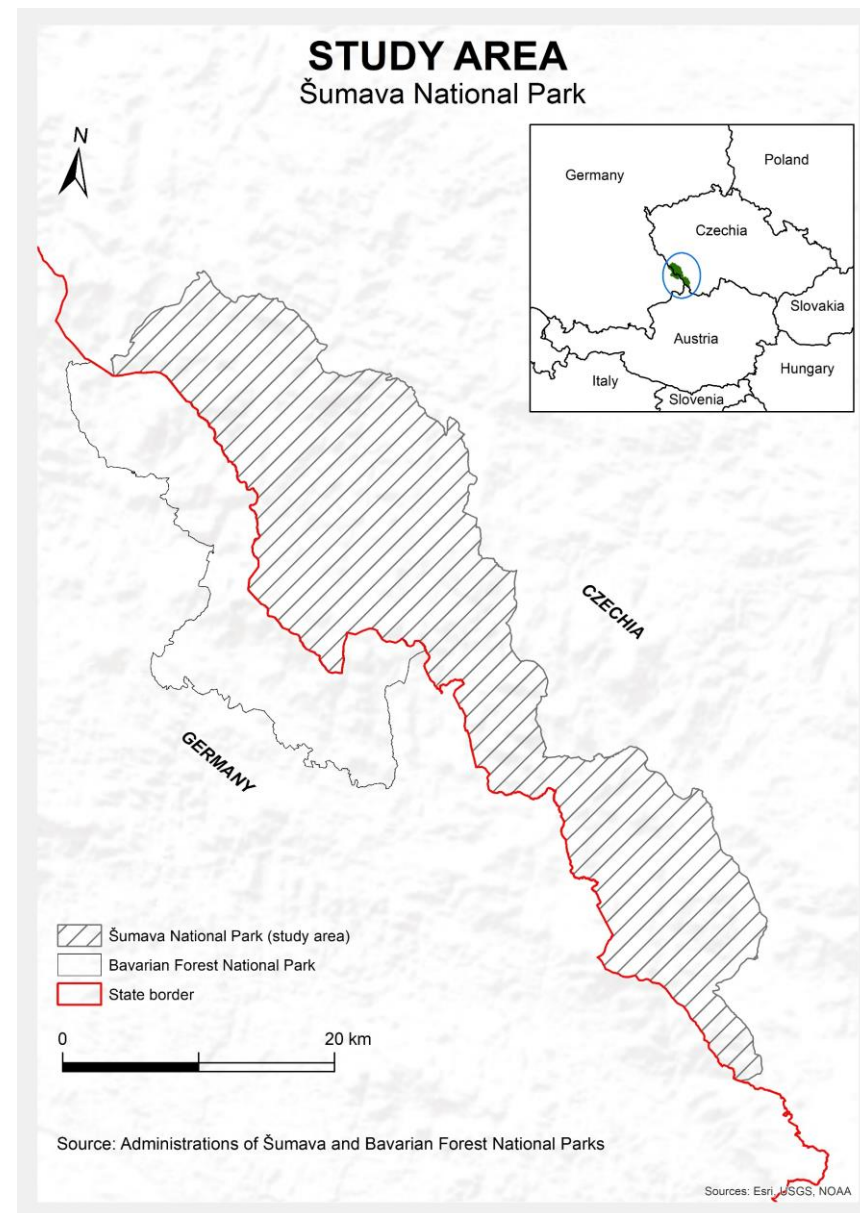
Úvod

- NP Šumava
 - Velké zalesněné území
 - Převládající smrk
 - Doložené disturbance
 - Rozdílné přístupy k managementu
- Působení disturbancí
 - Orkán Kyrill
 - Gradace lýkožrouta



Cíle

- Bod nula – předvečer orkánu
- Databáze krajinného pokryvu 2006 – 2012
- *Land Cover Flows*
- Časoprostorová distribuce změn



Metodika a data

- Databáze LC (GEODIS, Správa NP)
 - Pořizováno v létě
 - Rozlišení 20 cm
- *Land Cover Flows* (Land Change Modeler for ArcGIS)
 - Časoprostorové určení změn
- Blízkost změn
 - Vyhodnocení souvislostí po sobě jdoucích změn

Členění se 14 typy krajinného pokryvu

Krajinný pokryv	Kód vstupující do analýz
Zastavěné plochy	1
Jehličnatý les	2
Listnatý les	3
Smíšený les	4
Odumírající les	5
Suchý stojící les	6
Holiny	7
Louky	8
Sukcese	9
Mokřady	10
Skály	11
Vodní plochy	12
Polomy	13
Holiny s hmotou	14

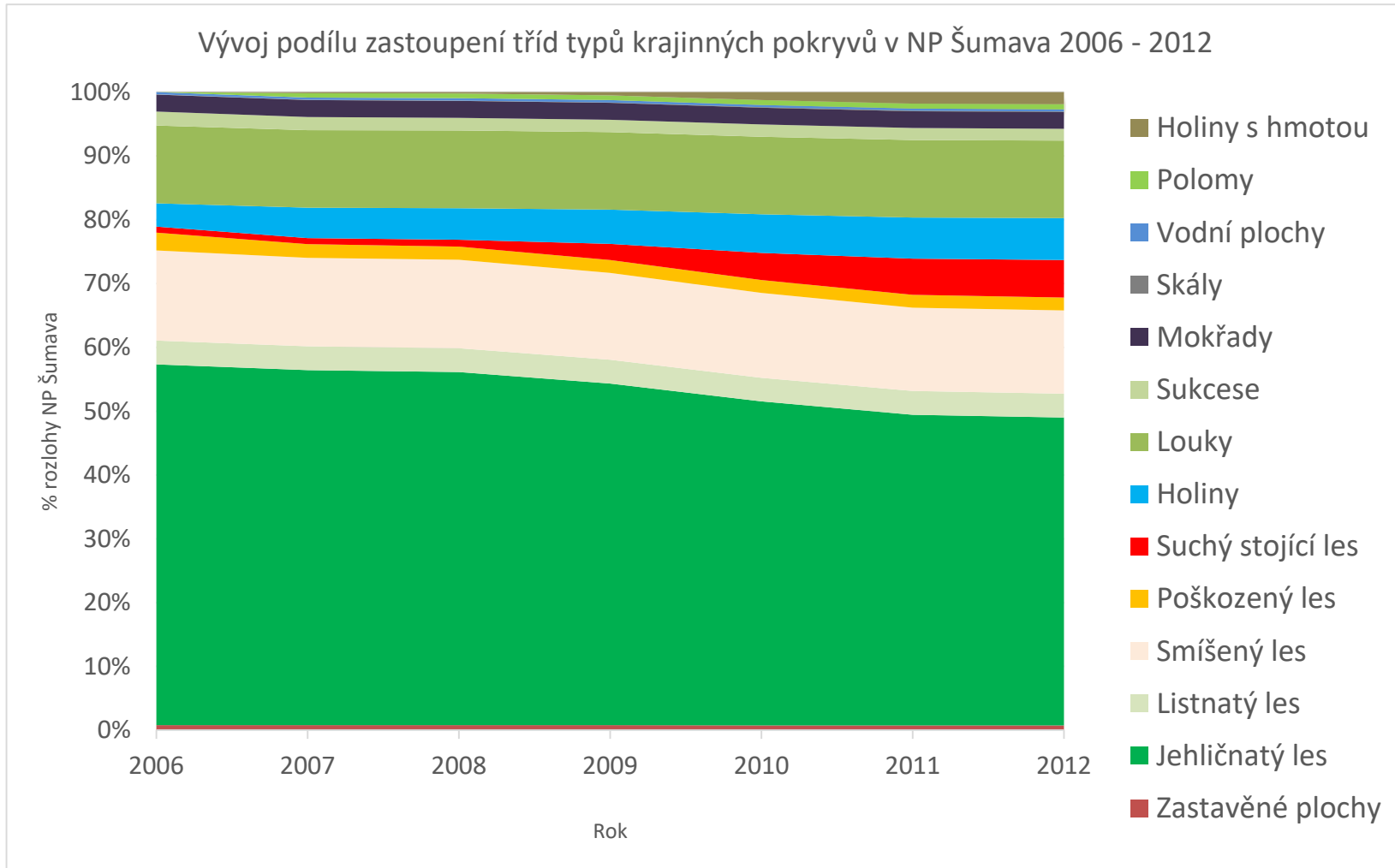


Hlavní trendy změn krajinného pokryvu 2006–2012

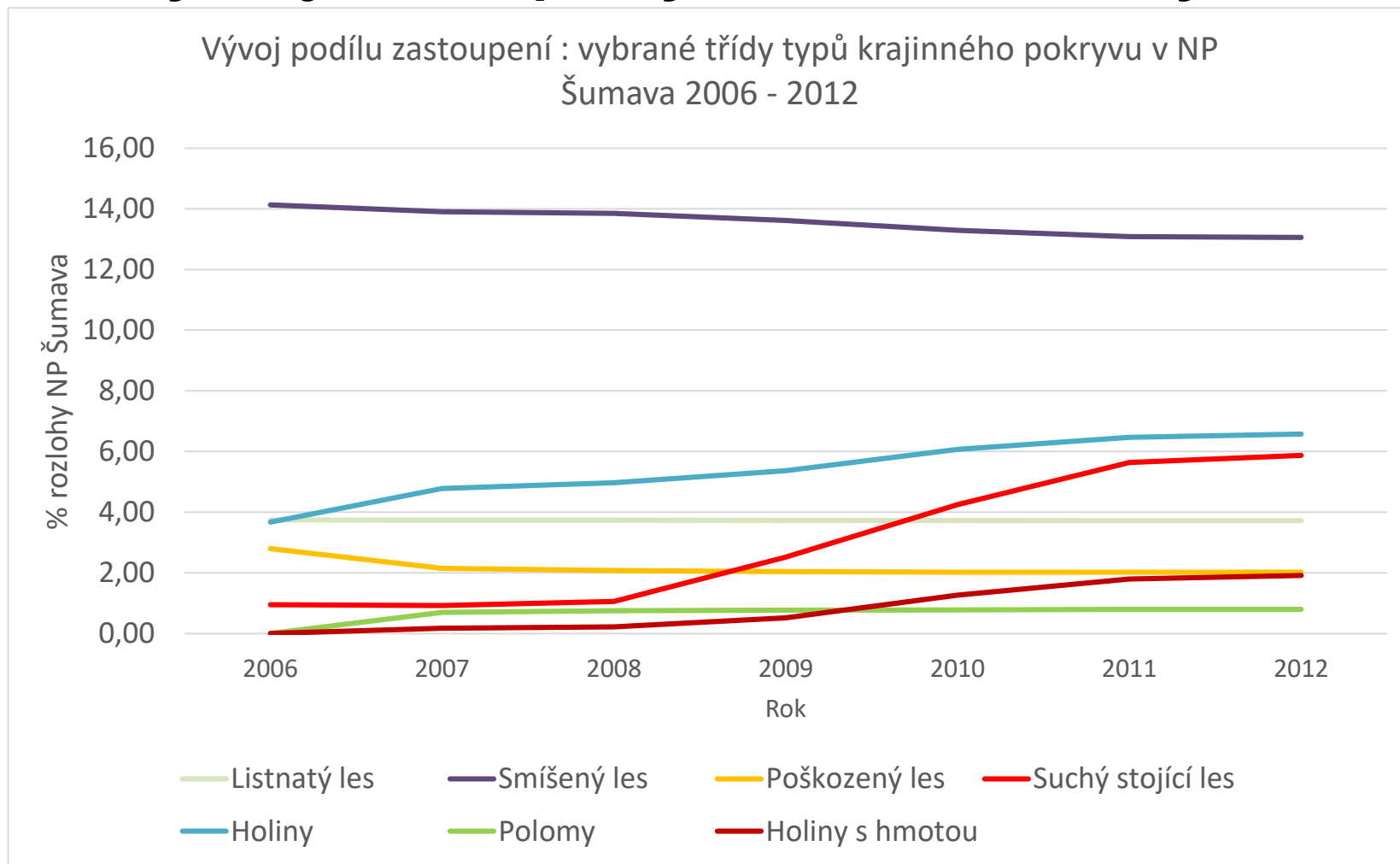
- Pokles rozlohy jehličnatého lesa
- Polomy v roce 2007 (dominantně z poškozeného lesa, menší plošná rozloha)
- Zpomalení změn mezi lety 2007 a 2008
- Nárůst ploch suchého stojícího lesa v letech 2008–2011
- Nárůst ploch holin (celé období) a holin s hmotou (zejména druhá polovina)
- Zpomalení změn v roce 2011



Změny krajinného pokryvu 2006 – 2012

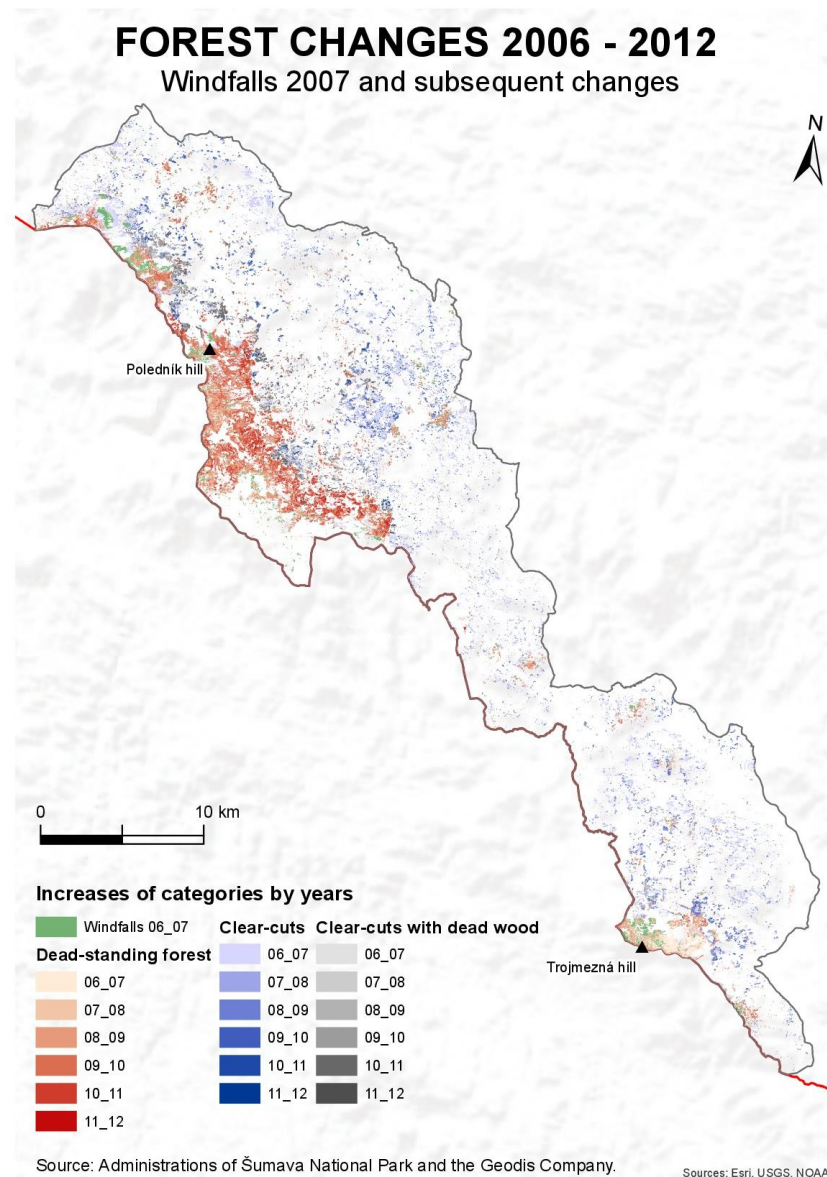


Změny krajinného pokryvu 2006–2012 – vybrané typy



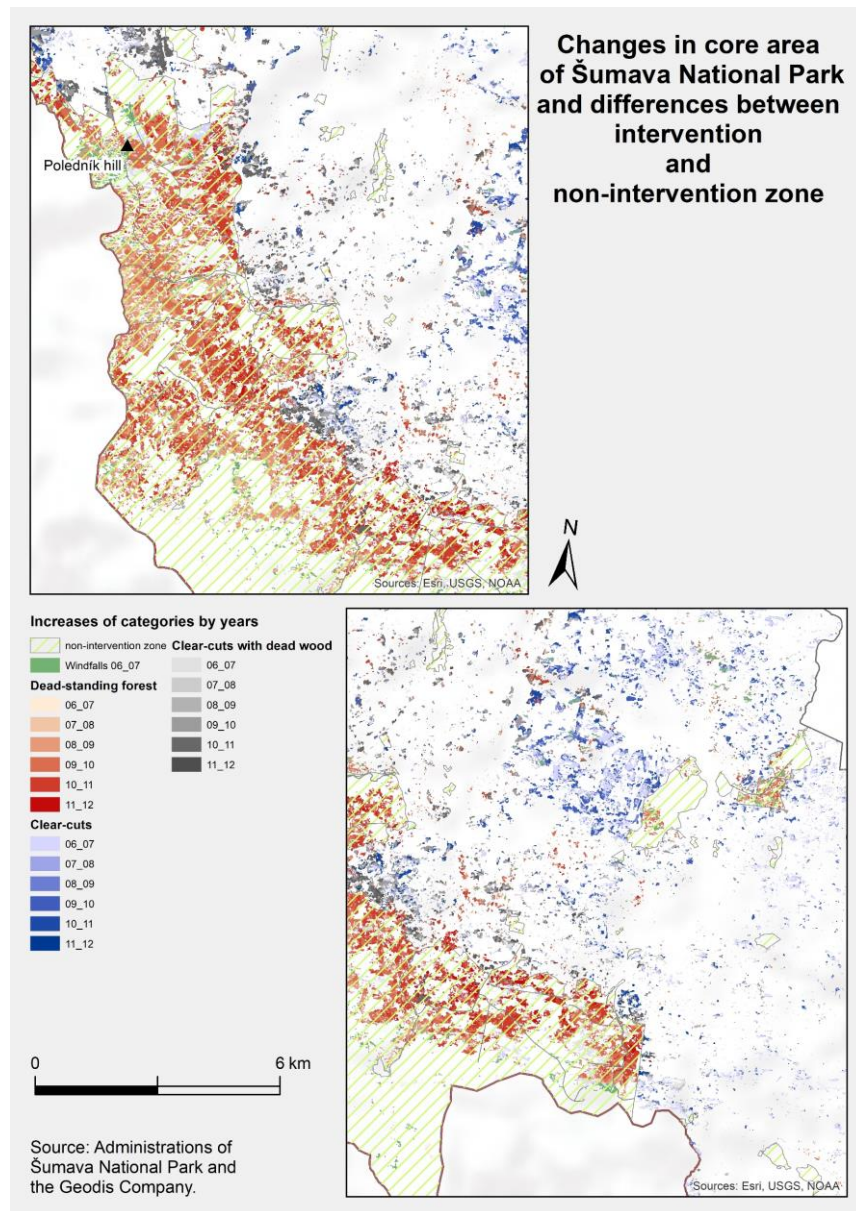
Blízkosti změn

- Nové velké holiny v blízkosti polomů (2007)
- Větší plošky nového suchého stojícího les v blízkosti polomů (2008)
- Nové významně velké plošky suchého stojícího lesa v blízkosti již vzniklých – více než 80 % do 100 m (2009, 2010, 2011)



Časoprostorová distribuce změn

- Polomy (2007)
 - Polom, Poledník, Modravské slatě, Trojmezna hora
- Suchý stojící les (2008 – 2011)
 - Poledník – Modravské slatě
- Holiny a holiny s hmotou (2006 – 2012)
 - Více ve vnitrozemí, mimo bezzásahovou zónu



Hlavní zjištění

- Relativně malá plocha polomů
- Silné prostorové vazby mezi změnami
- 34 km² nového suchého lesa
- 34 km² nových holin a holin s hmotou
- Největší plochy změn mezi 2008 – 2011
- Od roku 2011 zpomalení změn – regenerace

