



OSTRAVSKÁ UNIVERZITA
PŘÍRODOVĚDECKÁ FAKULTA

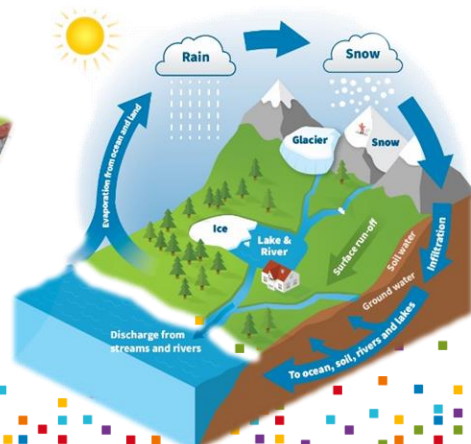
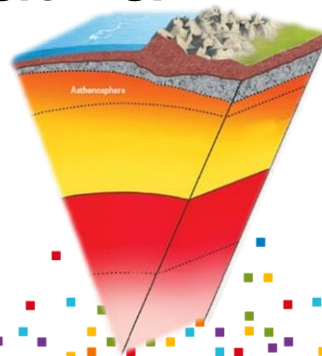
Výuka krajinné ekologie na KFGG OU



**KATEDRA FYZICKÉ
GEOGRAFIE A GEOEKOLOGIE**

Kdo jsme...

- geomorfologie
- hydrologie
- „krajinná ekologie“
- „kartografie a geoinformatika“



Program Environmentální geografie

- Specializace
 - Fyzická geografie
 - Kartografie a informatika – Bc.
 - **Ochrana a tvorba krajiny**



OTK = Ochrana a tvorba krajiny

- Ochrana a tvorba krajiny
 - Bc. studium
 - A – základní složky ŽP (biologické, fyz. geografické)
 - B – exkurze, biologie, jazyky
 - NMgr. studium
 - A – aplikační, projekty, 2. roč. jen DP
 - B – biologické a fyz. geografické – specializace



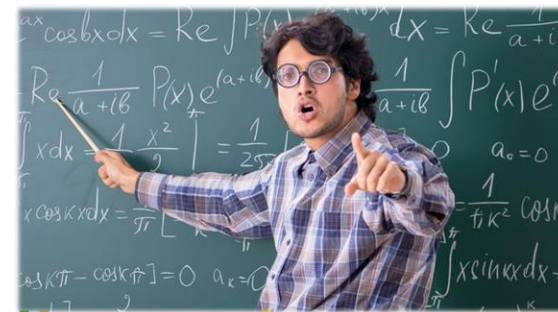
OTK – profil absolventa

- Profil absolventa

- úředník
- neziskovka
- konzultanka



- nevyužitý potenciál – pedagog



OTK – silné stránky

- **mladý** tým (35+), **individuální** přístup
- **projektové** a prakticky orientované předměty
- **exkurze** v terénu
- externisté ve výuce (pasivně)
- SGS projekty s NMgr. studenty



OSTRAVSKÁ
UNIVERZITA
PŘÍRODOVĚDECKÁ FAKULTA

V lese ve stoje i v leže





OOSTRAVSKÁ
UNIVERZITA
PŘÍRODOVĚDECKÁ FAKULTA

Ve vodě i na souši





OSTRAVSKÁ
UNIVERZITA
PŘÍRODOVĚDECKÁ FAKULTA

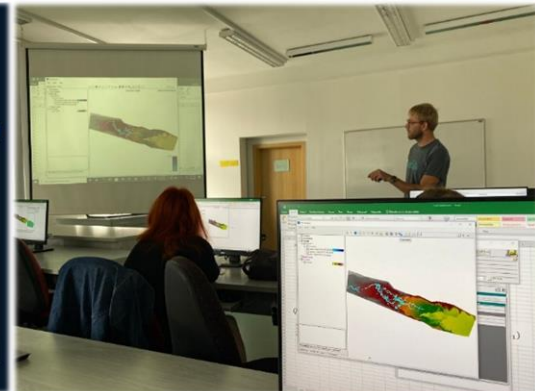
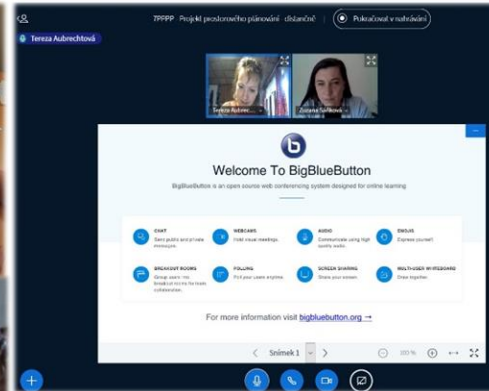
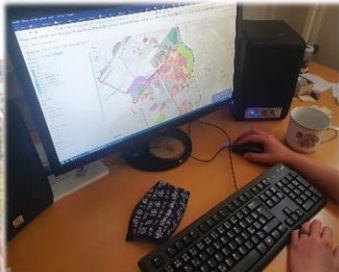
Ve městě i v divočině





O STRAVSKÁ
UNIVERZITA
PŘÍRODOVĚDECKÁ FAKULTA

U nás, u Vás nebo online



OTK – slabiny

- absentuje propojení se **sociální geografií**
- absentují **diskuzní a komunikační** předměty
- chybí **internacionalizace**
- minimum **praxe**
- chybí reflexe trendů EU (**legislativa**)

Pojďte s námi „Do krajiny“

- srpen 2023
- 5 dní, ubytování, strava = 500,- Kč



16. 8. 2021
20. 8. 2021

DO KRAJINY!!!

POZNEJ S NÁMI (NEJEN) OSTRAVSKO A BESKYDY

REGISTRUJ SE DO 15. 7. 2021
ZDARMA
KATEDRA FYZIKÉ, GEOGRATIE
& GEOLOGIE
PRO STUDENTY NAD 15 LET

LETNÍ ŠKOLA PRO STŘEDOŠKOLÁKY

Nabízíme – Exkurze a workshopy

- různá témata i lokality
- volitelná délka
- různá obtížnost





Obnova po těžbě uhlí

Jan Lenart fyzický geograf Přírodovědecké fakulty OU

Zarovnat haldy? Hloupost. Jsou turisticky atraktivní, říká odborník

26. května 2018 18:30



Jan Lenart z Ostravské univerzity se dlouhodobě zabývá tematikou hald v Ostravě a na Karvinsku. Na nedávném prvním ročníku festivalu Pestré vrstvy, který byl přednáškami nebo komentovanými prohlídkami zaměřený právě na proměnu území, vedl zájemce na haldu Ema, kde leží hlušina z dolu a koksovny Trojice.



Haldy a další industriální památky jsou podle Jana Lenarta zatím ne zcela odhaleny krásou Ostravy a Karvinska. | foto: Adolf Mareš





R JAN HRADECKÝ

děkan Přírodovědecké fakulty Ostravské univerzity



To je vodní hazard v podání kanálu Odra - Dunaj

Martin Biben, Ondřej Leinert
5. 11. 2020 • 00:00 • 8 min čtení



Území pro kanál. Letecký snímek vinoucích se meandrů řeky Odry u hranice s Polskem. Přírodní památka je kvůli plánovanému kanálu podle expertů přišla o vodu. Autor • HN – Drahošlav Ramík

Těsně před soutokem Odry s Ostravicí lze dojit na pozoruhodné místo. Jen na pár stovkách metrů tady proud řeky spojuje scenerii průmyslové Ostravy a předměstskou krajinu, která nedávno dostala zpět přírodní podobu. Pravému břehu Odry tu dominuje koksovna s více než čtyřicetimetrovou hasicí věží a komínem. V pozadí se tyčí přívozská halda, kde končila hlušina z bývalých dolů Odry a Hubert. Úplně jíný obrázek nabízí levý břeh. V zachovalé údolní nivě, kolem obnoveného říčního ramene, roste lužní les s topoly, vrbami, olšemi. Obloukovité rameno je s řekou na obou koncích spojené. Mezi ním a řekou volně plavou rvby.





NEDEJ SE

RNDr. Václav Škarpich, Ph.D.		SHL. NO.
Katedra fyzické geografie a geoekologie		
PřF Ostravská univerzita		
	47026	



Ochrana přírody



Ke stažení 2000-2007 Úvodní stránka English Summary Autoři článků O časopisu Redakce časopisu Ochrana přírody Předplatné RSS

Výzkum a dokumentace

- Úvodem
- Z naší přírody
- Péče o přírodu a krajinu
- Právo v ochraně přírody
- Výzkum a dokumentace
- Zaměřeno na veřejnost
- Mezinárodní ochrana přírody
- Kulér-Zprávy, aktuality, zajímavosti
- Kulér-Medailonky

Ochrana přírody 2/2019 — 26. 4. 2019 — [Výzkum a dokumentace](#) — [Tisková verze článku v pdf](#)

Štěrky, štěrky, štěrky... (ne)valící se kameny po Labi

Autor: [Jan Hradecký](#), [Václav Škarpich](#), [Tomáš Galia](#), [Václav Gurkovský](#), [Lukáš Vaverka](#)

Labský úsek Střekov – státní hranice vykazuje deficit sedimentů a antropogenní ovlivnění jejich zrnitostní kvality. Sedimenty přitom představují zcela zásadní komponentu fluválního systému. Dlouhodobé omezení pohybu sedimentů vede k negativní bilanci a zásadnímu ovlivnění jejich distribuce v podélném profilu, což limituje vznik a dynamiku říčních náplavů. Ty přitom představují významná a velmi cenná stanoviště řady kriticky ohrožených druhů fauny a flóry a jsou krajinným fenoménem labského údolí. V rámci prezentované studie byla analyzována zrnitostní stavba sedimentárních příbřežních forem Labe a jejich stav byl interpretován s ohledem na vodohospodářské a plavební aktivity a byl nastíněn možný vývoj.



Ochránci přírody chtějí v Beskydech vytvořit stovky tůní. Stačí bagr

© 19. října 2020 17:30



Ochránci v Beskydech zkoušejí snadný a levný způsob, jak zadržet v krajině dešťovou vodu. Poté, co letos v květnu vznikla na svazích Velkého Javorníku na jedné z nepoužívaných lesních tras soustava tůní, přibude nyní dalších pět stovek tůní ve třech různých částech Beskyd.



 **Fotogalerie**

+11

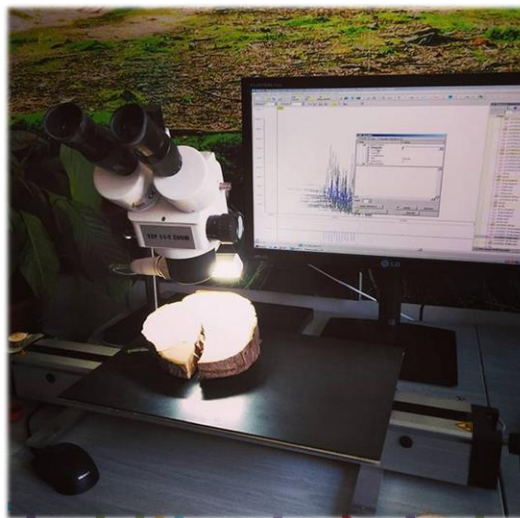
RNDr. et Mgr. Matěj Horáček, Ph.D.

pedogeograf a biogeograf katedry fyzické geografie a geoekologie PF OU





■ doc. RNDr. Karel Šilhán, Ph.D.



HN.cz > Archiv

ZEMĚDĚLSTVÍ A LESNICTVÍ

Stromy svými letokruhy varují, když hrozí sesuv půdy. Univerzitní vědec díky nim vidí do minulosti

 Jan Markovič redaktor
26. 3. 2021 • 08:56 • Aktualizováno • 5 min čtení



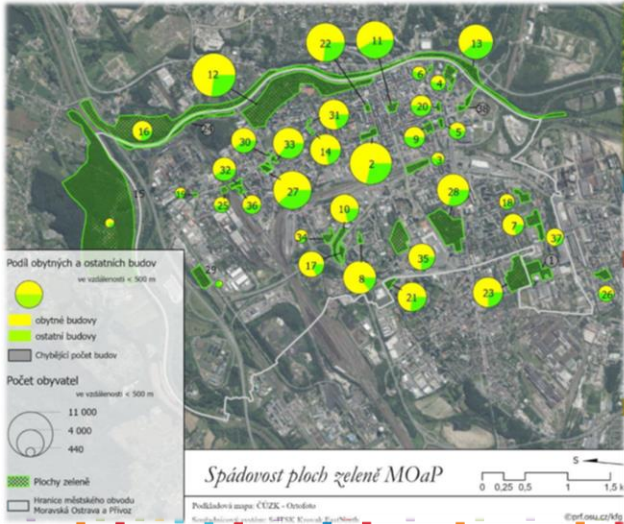
Geomorfolog Karel Šilhán z Přírodovědecké fakulty Ostravské univerzity Autor • Archiv K. Šilhána

Už čtrnáct let zkoumá Karel Šilhán z Přírodovědecké fakulty Ostravské univerzity letokruhy. Hledá v nich informace, které by mu prozradily, čím si dotčené stromy v minulosti prošly. Kromě vlivů počasí, jako je vlhkost či teplota, lze ale v řezech stromů vyčíst i další informace. Třeba to, jak se v minulosti hýbala půda, z ní vyrůstají. A to může být signál pro geology, kteří by si pak na dané místo mohli dít větší pozor.



Tereza Aubrechtová Katedra fyzické geografie a geoeekologie, Ostravská univerzita

00:30 V ÚTERÝ BUDE JASNO NEBO SKORO JASNO A MIMOŘÁDNĚ TEPLU.



SAD BOŽENY NĚMCOVÉ

PASPORT ZELENĚ

OSTRAVSKÁ UNIVERZITA MAPPA!!!

CHARAKTERISTIKA PRVKU

Rozloha: 0,8 ha
Funkční typ: park
Rok založení: 1907

PASPORTIZACE

Mobilifič: koše, osvětlení

Stav mobilifič: nedostačující

Biodiverzita: 2 - nízká

Zastoupení zeleně: 90 %

DOSTUPNOST

Vnitřní: 5 - velmi dobře prostupná
Vnější: 5 - velmi dobře přístupná
Sociální: 5 - velmi přístupná

Spádovost budov:

- 399 obytných budov (14,40 % MOAP)
- 245 ostatních budov (8,84 % MOAP)

spádovost obyvatel

3758 3721

Četnosc v dostupnosti $\leq 500\text{ m}$
1479 obyvatel (18,66 % MOAP)



Sdílení

Adaptační strategie statutárního města Ostravy na dopady a rizika vyplývající ze změny klimatu

Adaptační strategie statutárního města Ostravy na dopady a rizika vyplývající ze změny klimatu (dále jen „Adaptační strategie“) byla zpracována v návaznosti na Strategický plán rozvoje statutárního města Ostravy 2017 – 2023.

Součástí Adaptační strategie je:

- provedení predikce vývoje jednotlivých klimatických charakteristik ve městě
- určení hlavních rizik a problémů vyplývajících ze změn klimatu
- určení nejproblematičtějších lokalit a skupin obyvatel
- návrh soustavy adaptačních opatření, která budou řešit hlavní rizika
- vytvoření katalogu typových projektů
- vytvoření zázobníku pilotních projektů k realizaci





Mgr. Stanislav Ruman, Ph.D.
hydrolog katedry fyzické geografie a geokologie PĚF OU



ARCHIV

RESPEKT

KOUPIT PŘEDPLATNÉ

PŘIHLÁSIT

[komentáře](#) [agenda](#) [kontext](#) [rozhovory](#) [podcasty](#)

fotogalerie

NÁVRAT LOSOSŮ

V Českém Švýcarsku se ochranáři snaží vrátit lososy do českých vod. O tom jaké to je dobrodružství se dočtete v textu Tomáše Brolíka v Respektu 20/2019.



Autor: Milan Jaroš



Milan Jaroš

12. 5. 2019 | aktualizace 16. 5. 2019 20:52



KONTAKTY

Katedra fyzické geografie a geoekologie

RNDr. Václav Škarpich, Ph.D.

vedoucí katedry

Chittussiho 10

710 00 Ostrava

tel: 597 092 2302

e-mail: Vaclav.Skarpich@osu.cz