



Dilemata evropské zemědělské krajiny:

Marginalizované plochy jako příležitost pro přírodu i ekonomiku?

Vít Kašpar

vit.kaspar@osu.cu

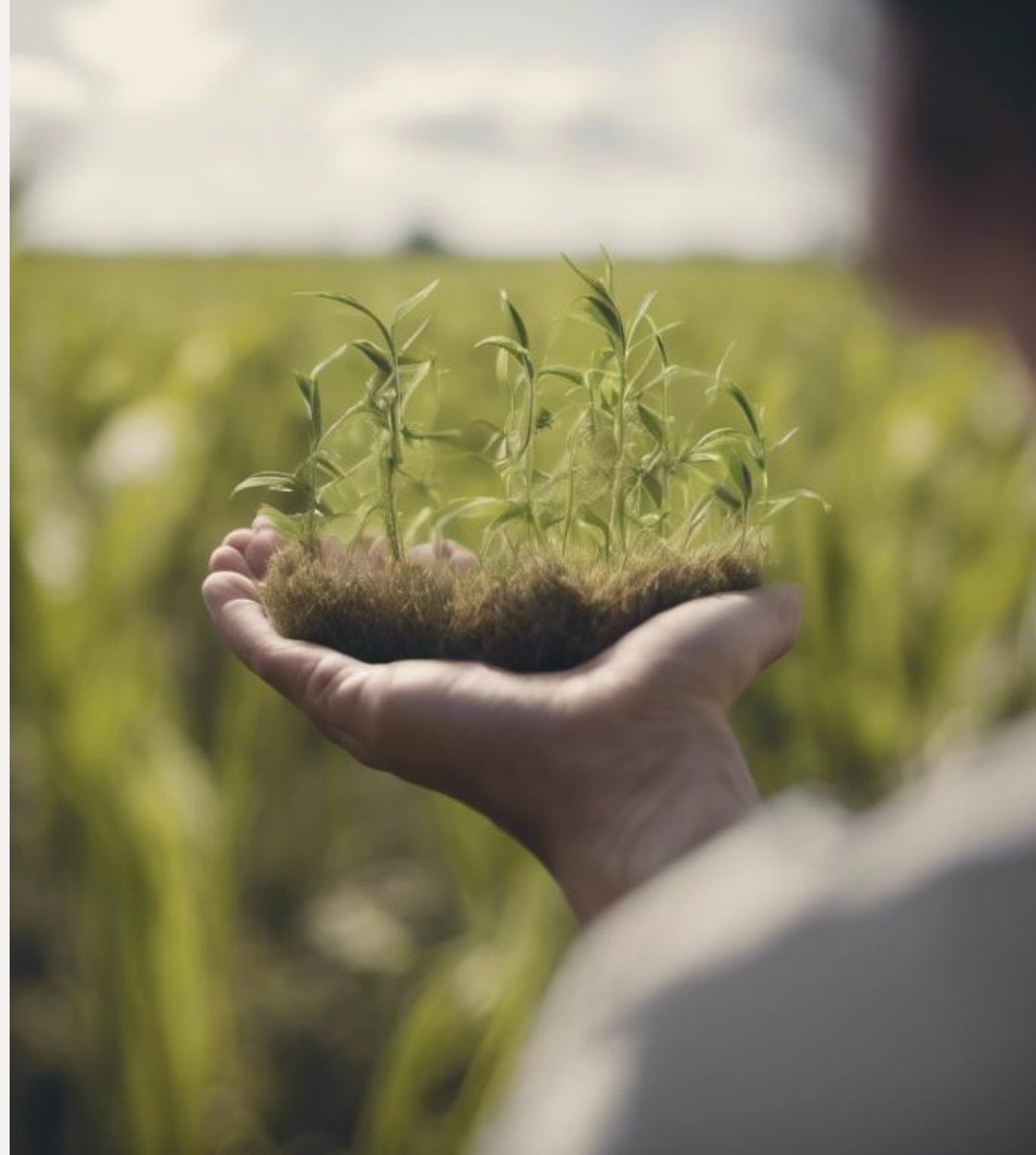


Leibniz Centre for
Agricultural Landscape Research
(ZALF)



Funded by the European Union. Views and opinions expressed are however those of the author(s) only and do not necessarily reflect those of the European Union or REA. Neither the European Union nor REA can be held responsible for them.

<https://margin-up.eu/>



Evropská zemědělská krajina jako kolbiště různých zájmů



Co to jsou marginalizované plochy?

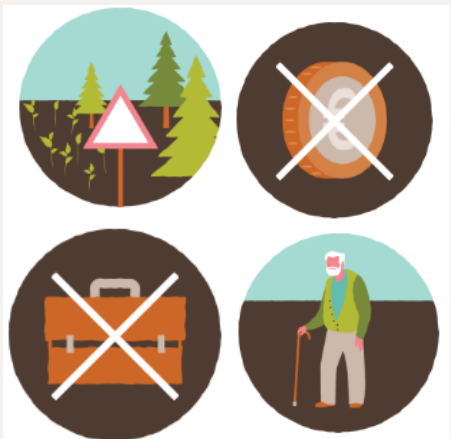


Faktory způsobující marginalizaci



Biofyzikální faktory

- Půdní vlastnosti
- Hydrologické
- Geografické
- Člověkem podmíněné

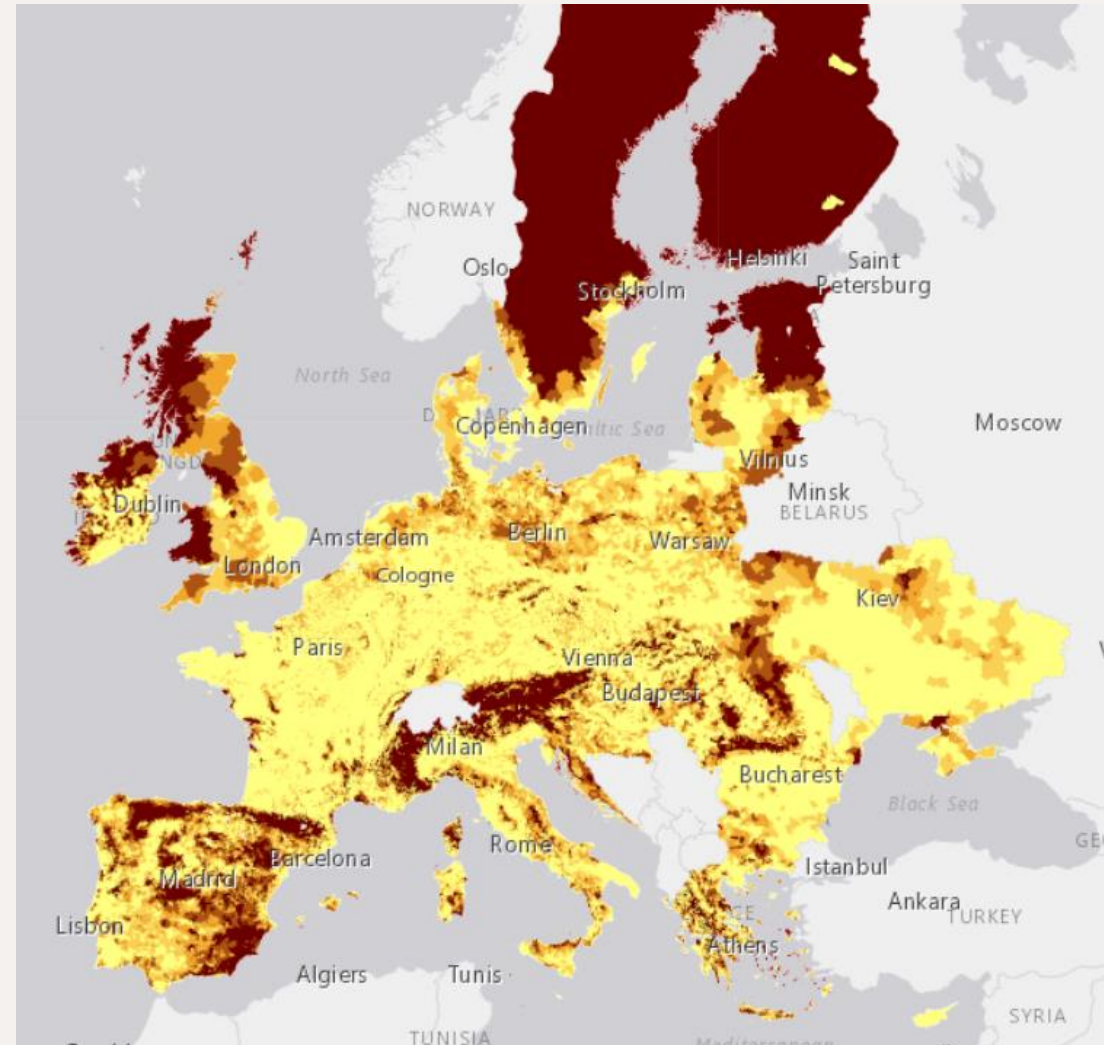


Socioekonomické faktory

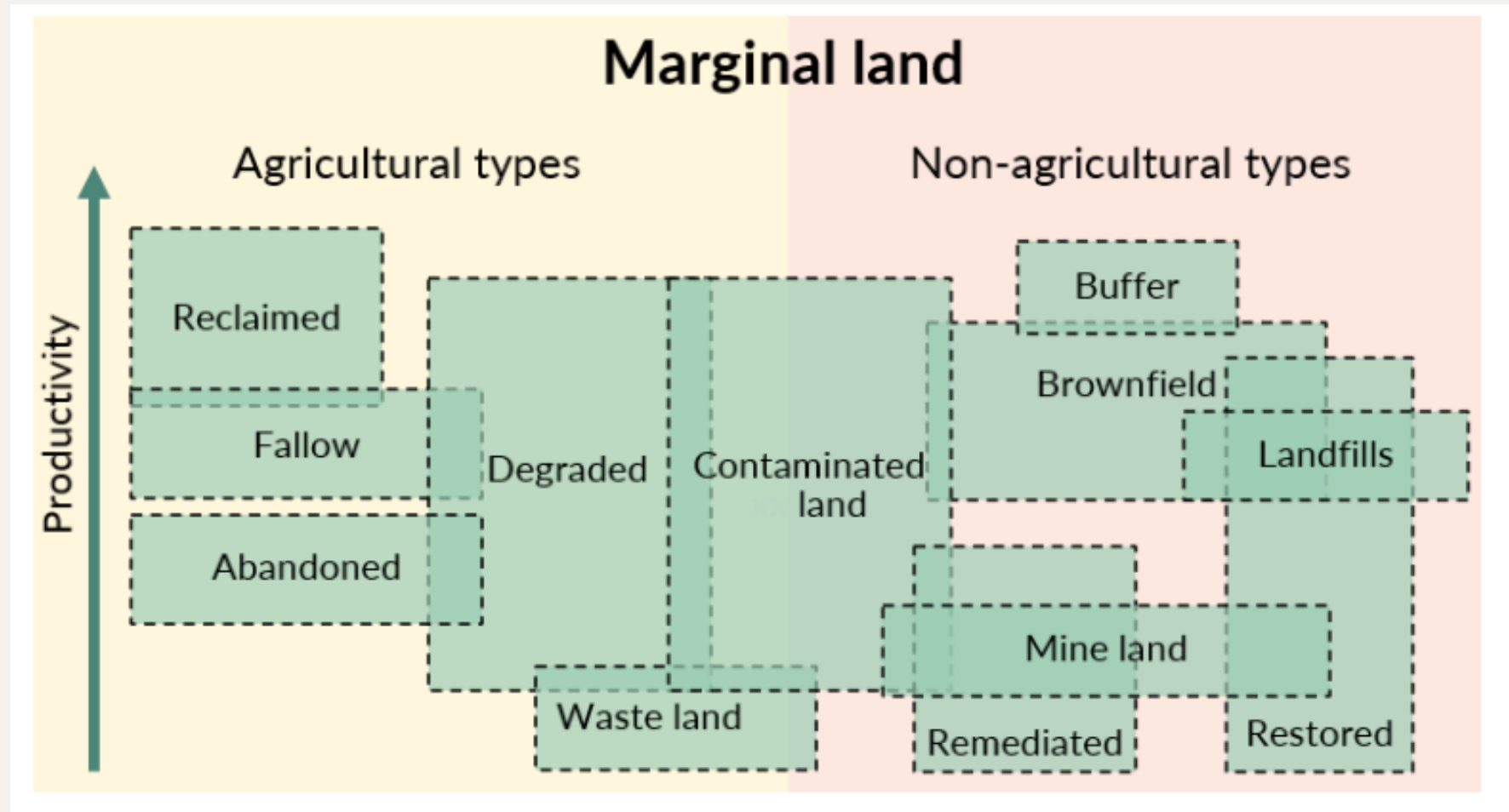
- Demografie
- Konkurenceschopnost
- Industrializace
- Know-how and technologie
- Regulace a restrikce

Kde se marginalizované plochy nachází?

- Až 29 % zemědělského půdního fondu EU-28

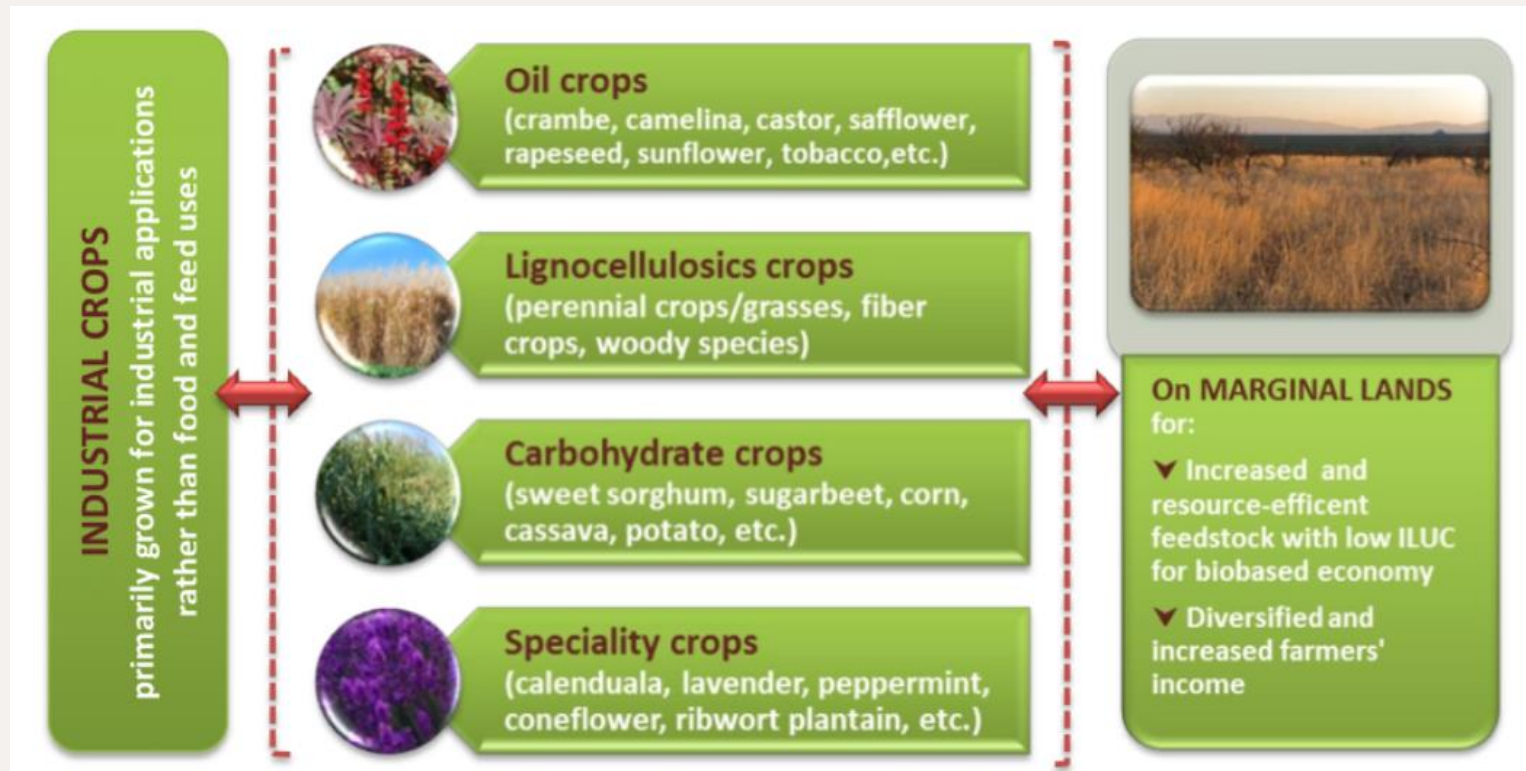


Co konkrétně marginalizované plochy představují?

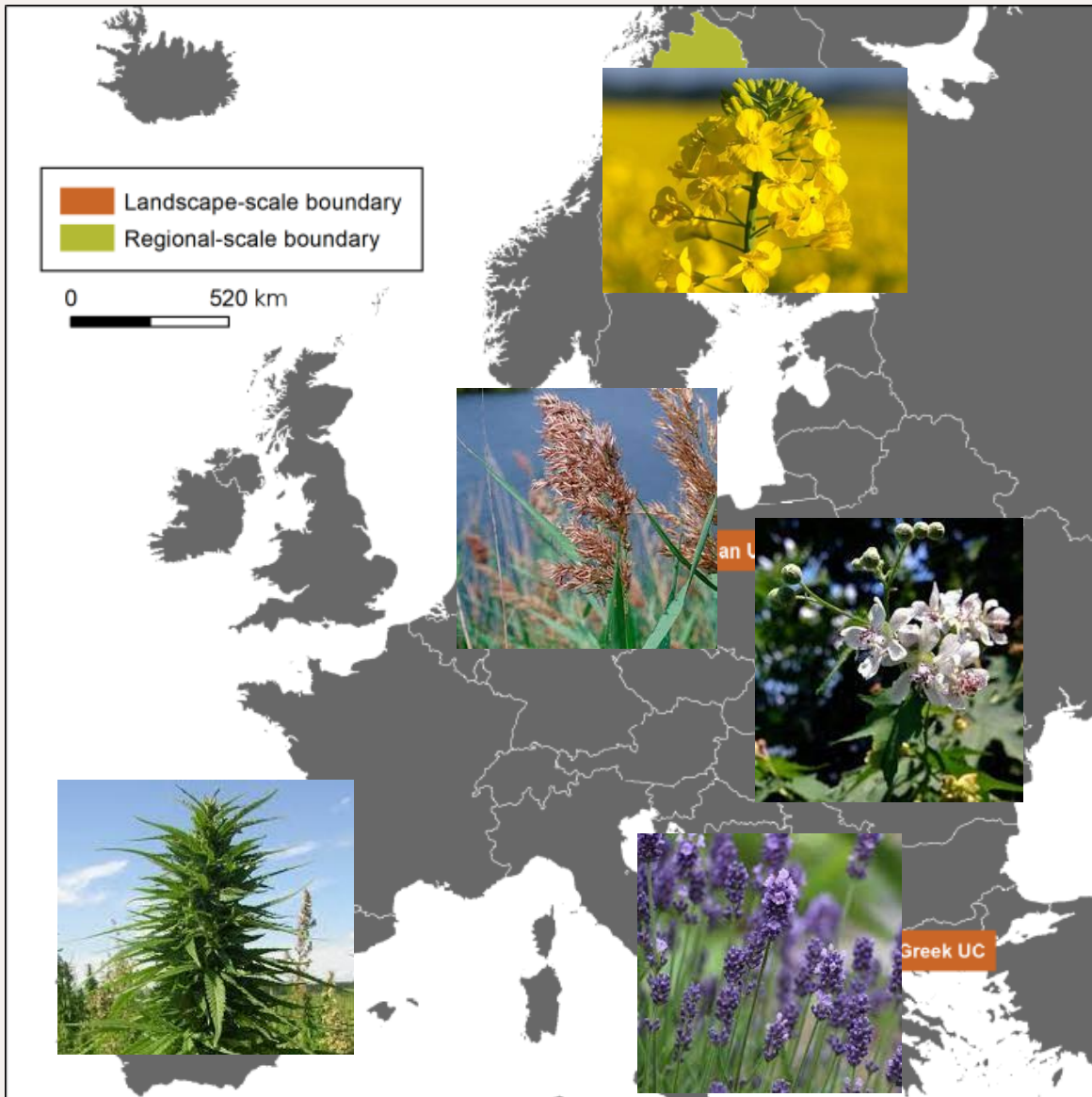


Nové využití – implementace technických plodin

- politiky a projekty zaměřené na marginalizované oblasti se zaměřují na **udržitelnou bioenergii, rozvoj venkova a obnovu ekosystémů** (Muscat et al., 2022)
- nové plodiny a využití území, nikoliv finanční kompenzace (LFA/ANC)

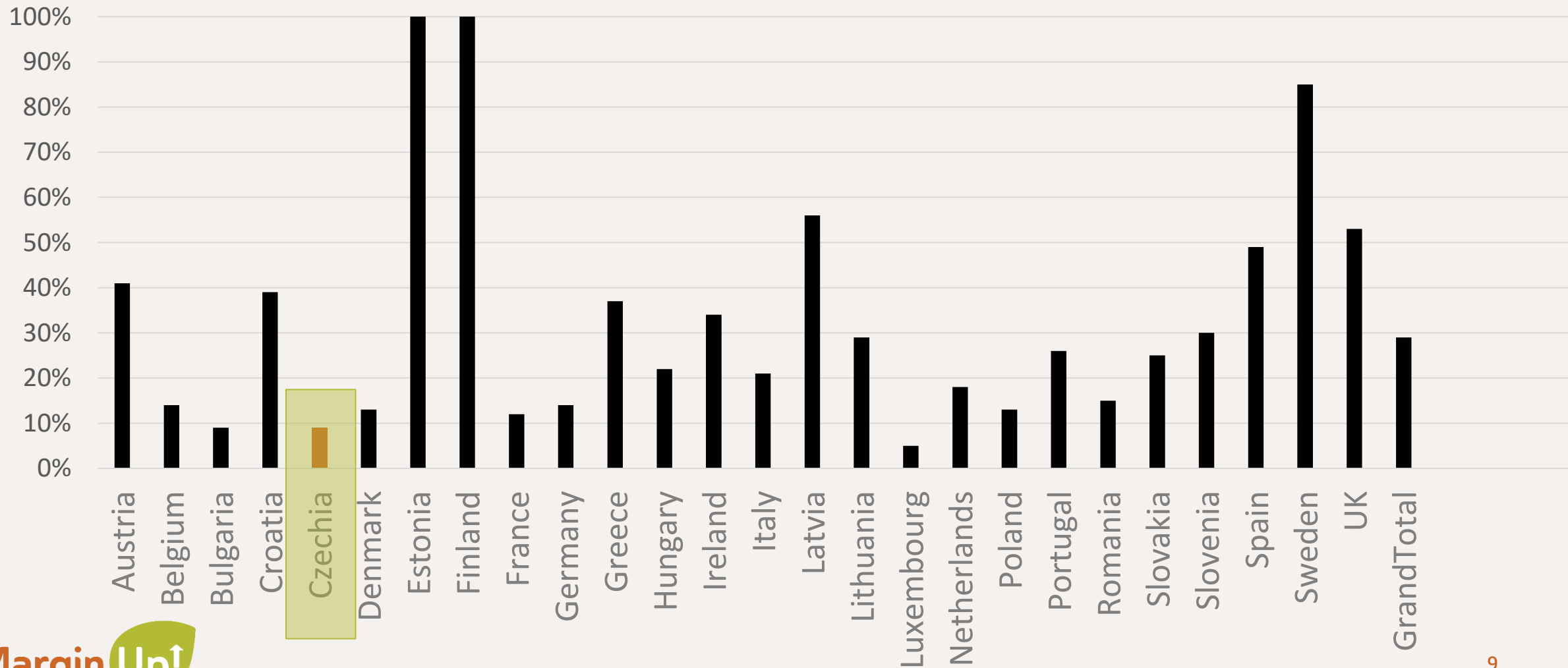


Případové studie v rámci projektu MarginUp!



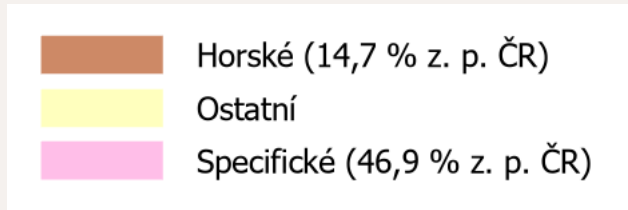
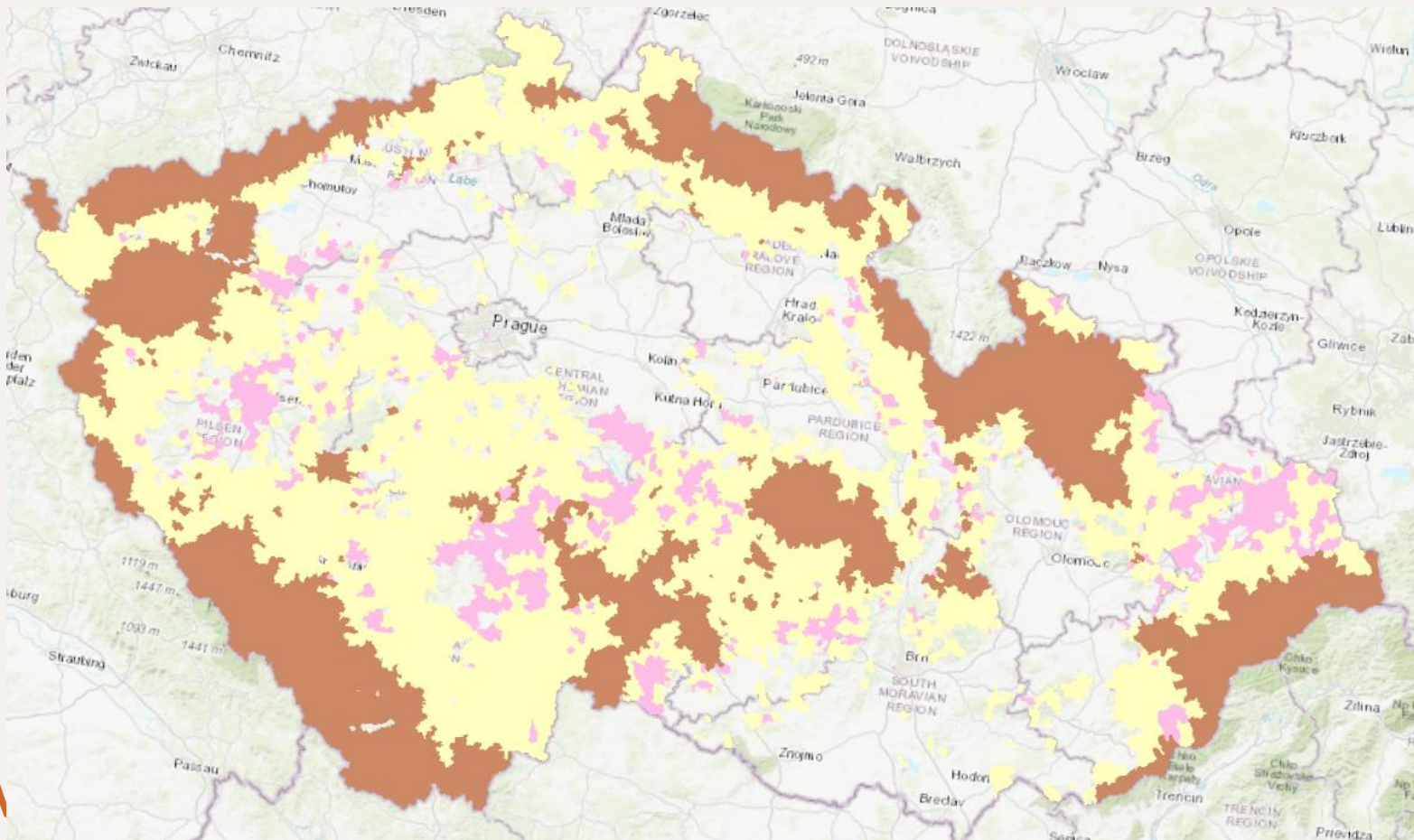
Lokalita	Marginalizované plochy	Navrhované využití a plodiny
GR, Západní Makedonie	Opuštěné, kontaminované lignitové lomy	Energetické plodiny (<i>Robinia pseudoacacia</i>) + biokosmetika, aromatické rostliny (<i>Lavandula angustifolia</i>)
GE, Havelluch	Odvodněná rašeliněště, vlhké louky	Paludikultura, konstrukční materiály, palivo – rákosiny (<i>Phragmites australis</i>), orobince (<i>Typha spec.</i>)
HU, Kecskemet	Desertifikované území, zpustlé sady a vinice	Energetické plodiny (<i>Salix viminalis</i>), substrát pro produkci hlívy ústříčné (<i>Sida hermaphrodita</i>)
SW, Norrbotten	Orná půda ve vysokých zeměpisných šířkách	Biopaliva, krmivo - brukev řepák (<i>Brassica rapa ssp. oleifera</i>)
ES, Extremadura	Nízkoprodukční plochy ve vysídleném a suchém regionu	Vlákná, konstrukční materiály konopí (<i>Cannabis sativa</i> L.) a kenaf (<i>Hibiscus cannabinus</i> L.)

Kde se v Česku nachází marginalizované plochy?



Kde se v Česku nachází marginalizované plochy?

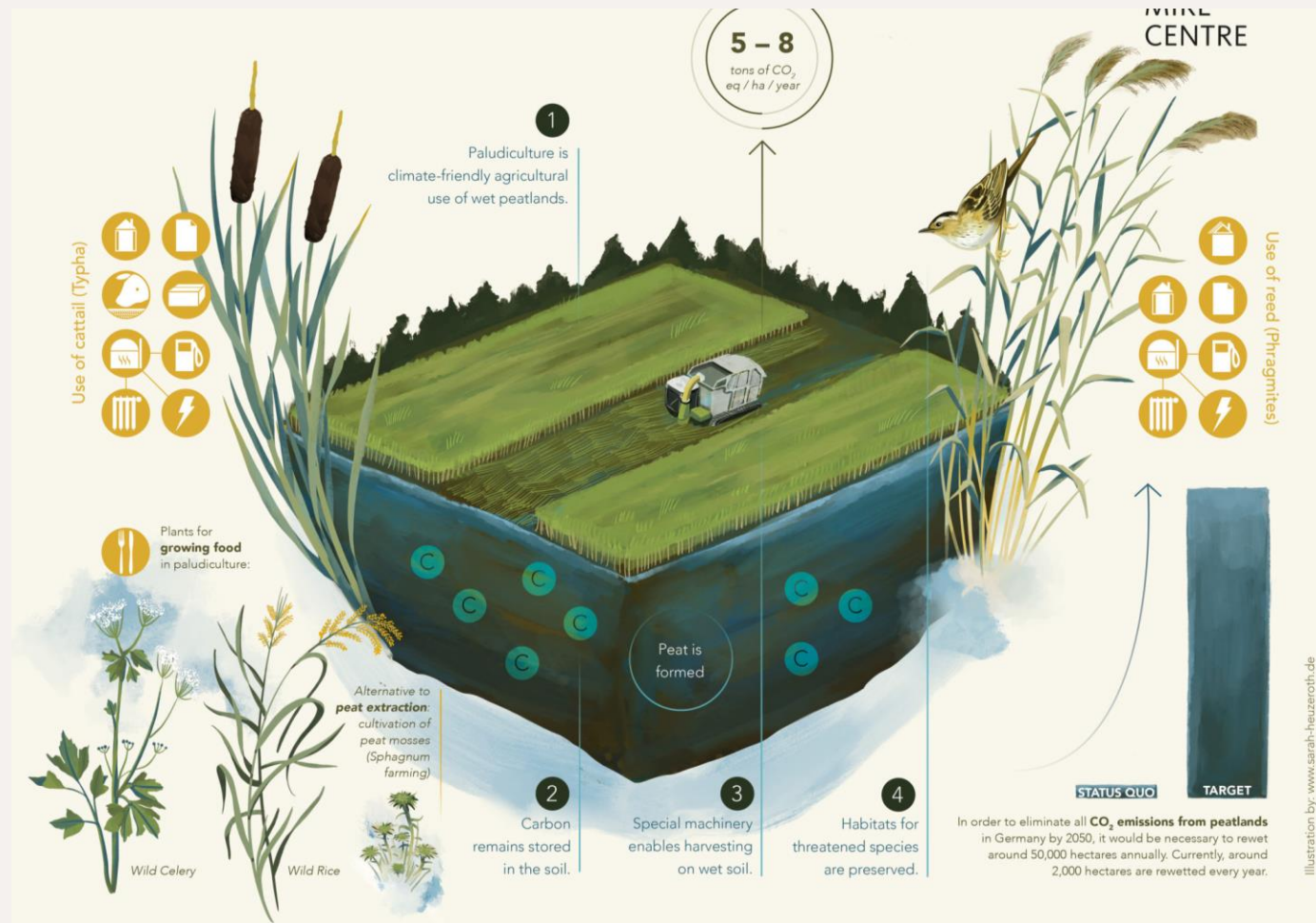
Katastrální území s vymezenými oblastmi s přírodními a jinými omezeními (LFA/ANC)



Celkem LFA/ANC: 2 183 tis. Ha
(911 tis. Ha TP) - 61,6 %

Je možné a vhodné některé postupy v ČR převzít a implementovat?

- např. hospodaření tzv. paludikulturou na hydromorfních a rašelinných půdách



Zdroje

- Csikós, N., a Tóth, G. (2023). Concepts of agricultural marginal lands and their utilization: A review. *Agricultural Systems*, 204, p. 103560. Available at: <https://doi.org/10.1016/j.agsy.2022.103560>.
- Perglerová, Marie (2018): ANC Oblasti s přírodními nebo jinými zvláštními omezeními od r. 2018. Ministerstvo zemědělství, Odbor environmentálních podpor PRV. Online: <https://cmszp.cz/content/uploads/2015/11/Perglerov%C3%A1-LFA-od-roku-2018-ANC.pdf>
- MAGIC. (2023). Online: <https://magic-h2020.eu/>, October 9th, 2023.
- MarginUp! (2023). Online: <https://margin-up.eu/>, November 23rd, 2023.
- Ministerstvo zemědělství (2022): Seznam katastrálních území zařazených do ANC pro období 2023-2027. Online: <https://eagri.cz/public/portal/mze/dotace/szp-pro-obdobi-2021-2027/rozvoj-venkova/oblasti-s-prirodnimi-a-jinymi-omezenimi>
- Muscat A., Olde E.M., Candel J.J.L., Boer I.J.M., a Ripoll-Bosch R. (2022). The Promised Land: Contrasting frames of marginal land in the European Union. *Land Use Policy*, 112, p.105860.