

Projekt OPAT a prioritizace územní ochrany přírody a krajiny

Výroční konference IALE-CZ 21. 3. 2024

Řešitelé:

Tomáš Janík,

Michal Andreas, Roman Borovec,
Katarína Demková, Jiří Dostálek,
Marek Havlíček, Jakub Houška,
Kristýna Jiráčková, Anna Lichová,
Barbora Mrkvová, Dušan
Romportl, Hana Skokanová,
Markéta Šantrůčková, Tomáš
Veith, Jaroslav Vojta, Alois
Vokoun, Vladimír Zýka



Úvod

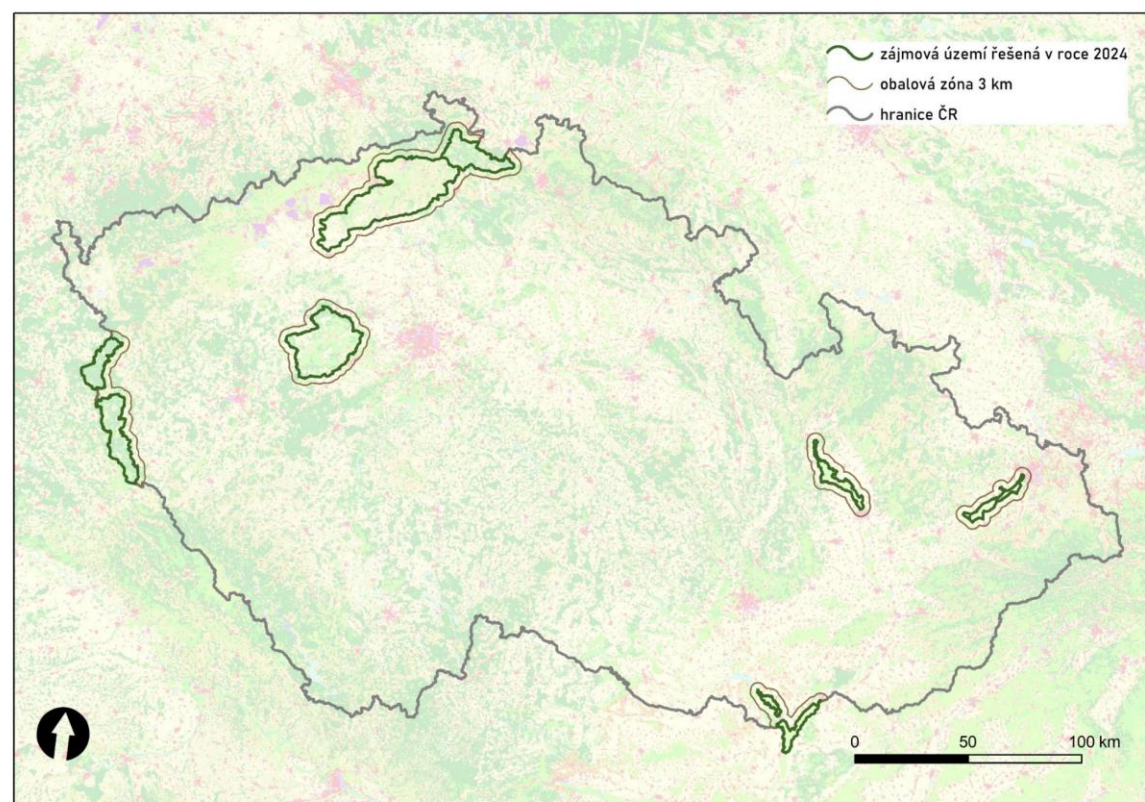
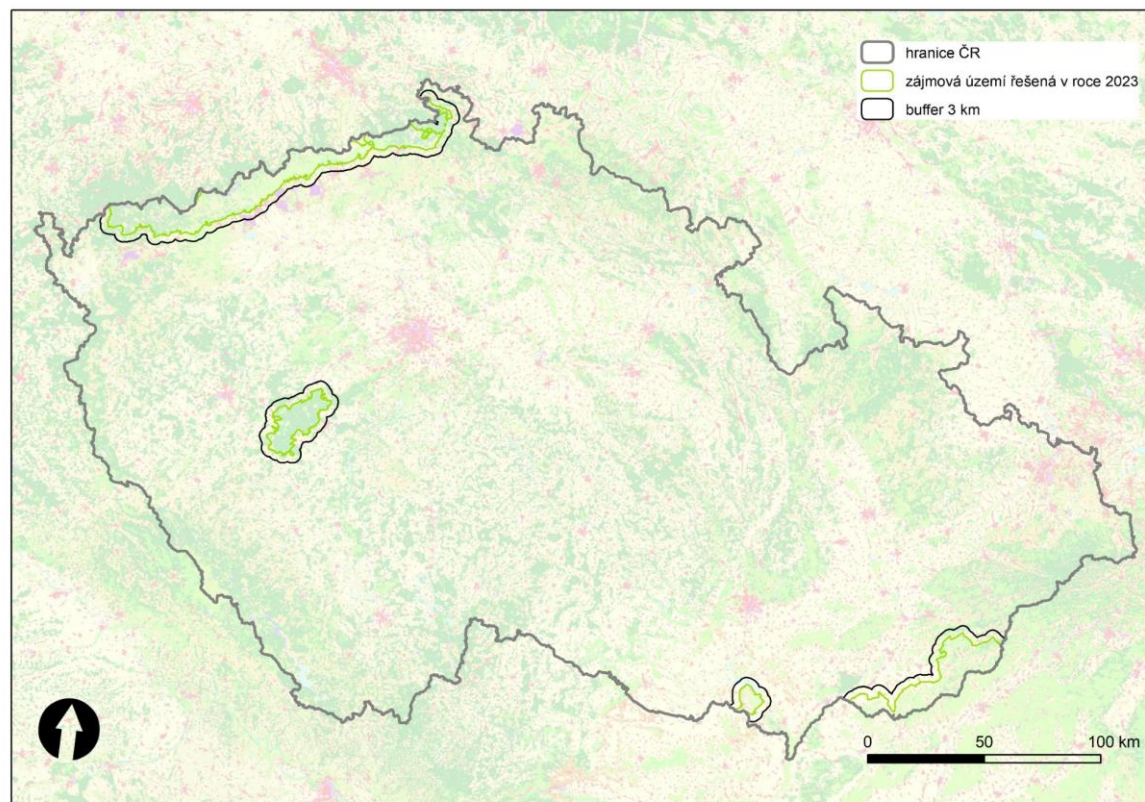
- Návaznost na předchozí smlouvu mezi MŽP a VÚKOZ – projekt MonK (**2018 – 2022**)
- Pětiletý projekt (**2023 – 2027**) podpořený smlouvou MŽP s VÚKOZ

Cíle:

1. Hodnocení potenciálu a priorit rozvoje soustavy velkoplošných zvláště chráněných území (VZCHÚ) v ČR
 - 4 úkoly
2. Analýza kontrastního vývoje krajiny VZCHÚ a jejich okolí, modelování konektivity a fragmentace v kontextu nových infrastrukturních záměrů
 - 4 úkoly
3. Hodnocení míry fragmentace a konektivity krajiny na úrovni ČR
 - 2 úkoly



Zájmová území

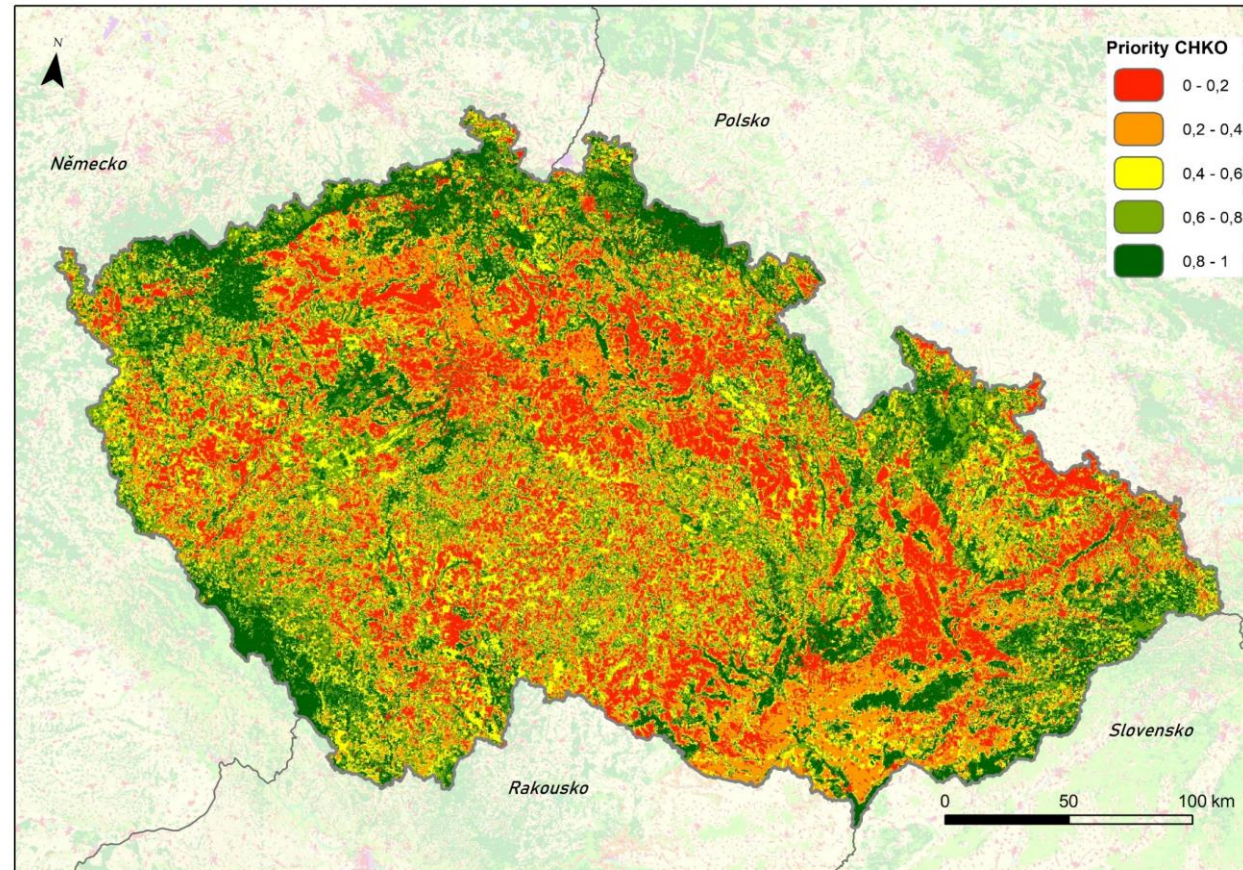


Vyhodnocení potenciálu krajiny ČR z hlediska možného doplnění a úprav soustavy VZCHÚ + Prioritizace územní ochrany jako podklad pro návrh vymezení zonace CHKO

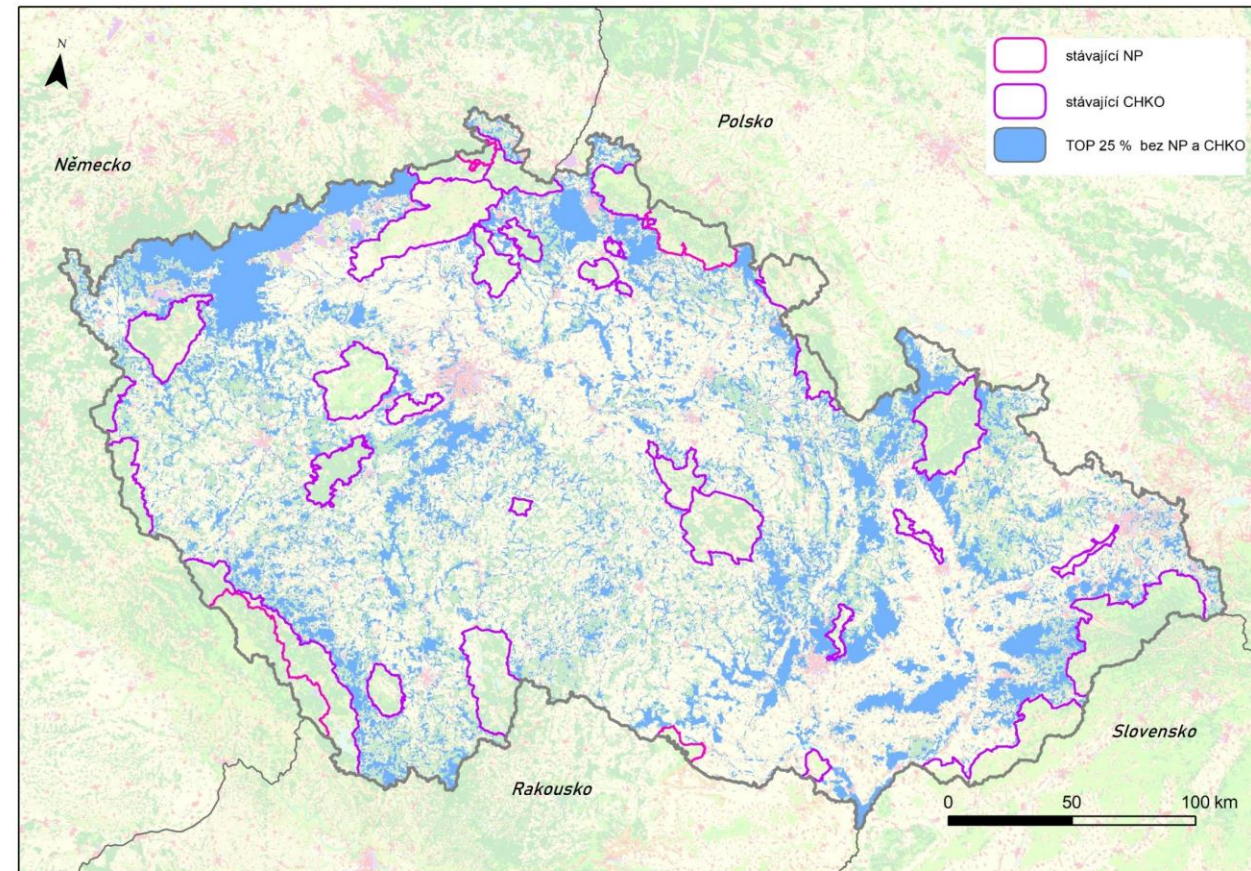
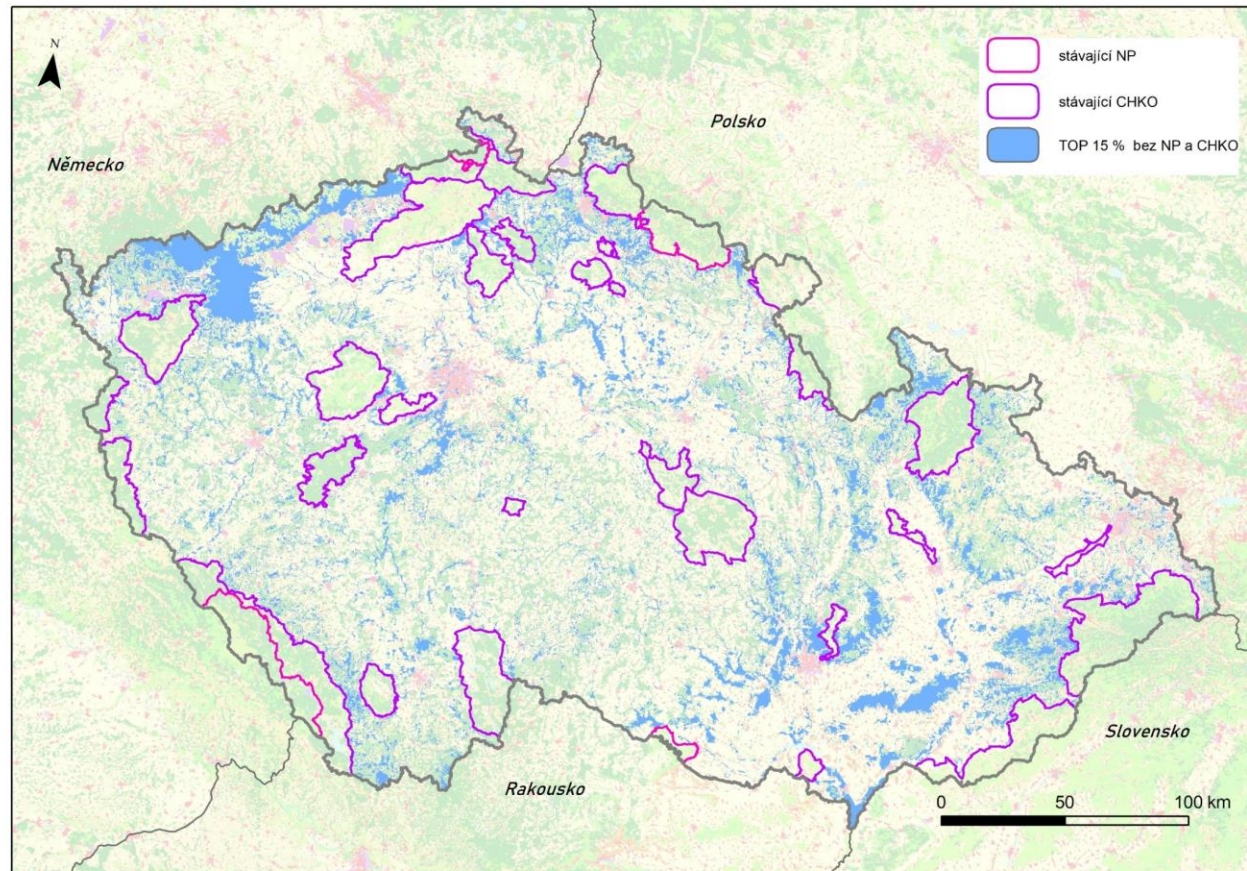
- Cíl: Nalezení lokalit doporučených pro vyhlášení CHKO/NP a podklad pro zonaci území VZCHÚ
- Metody
 - SW Zonation
- Vstupní data
 - Data popisující kvalitu krajiny z hlediska biodiverzity (habitatové modely vybraných živočišných druhů a modelovaná diverzita rostlin)
 - Data popisující kvalitu krajiny z hlediska přírodních hodnot (geodiverzita, diverzita habitatů, počet taxonů, kvalita dle VMB, zastoupení biotopů, heterogenita krajiny, pralesy a přirozené lesy)
 - Data kulturních kvalit krajiny (přítomnost historických kulturních krajin)
 - Data antropogenní transformace (gradient na základě kategorií KVES)
 - Rozlišení 100 x 100 m



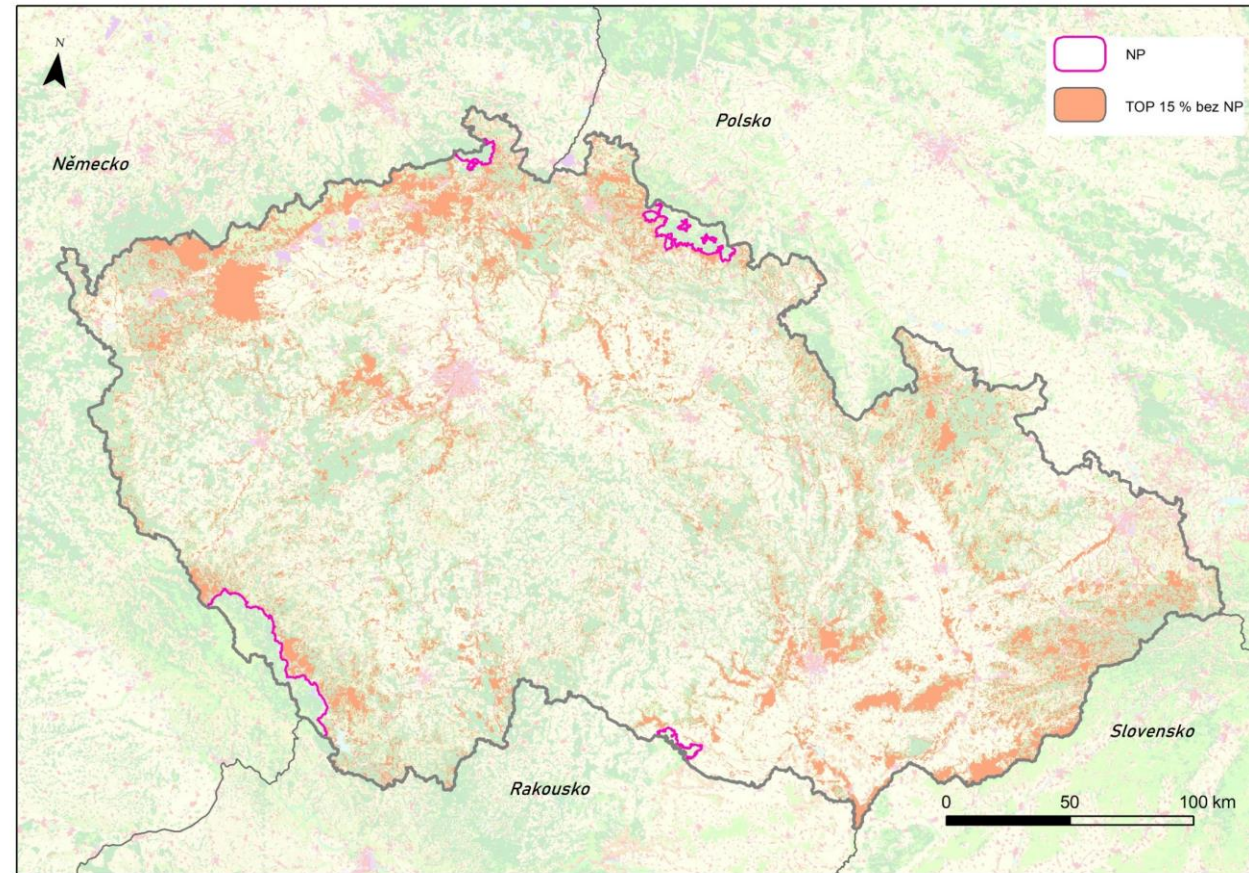
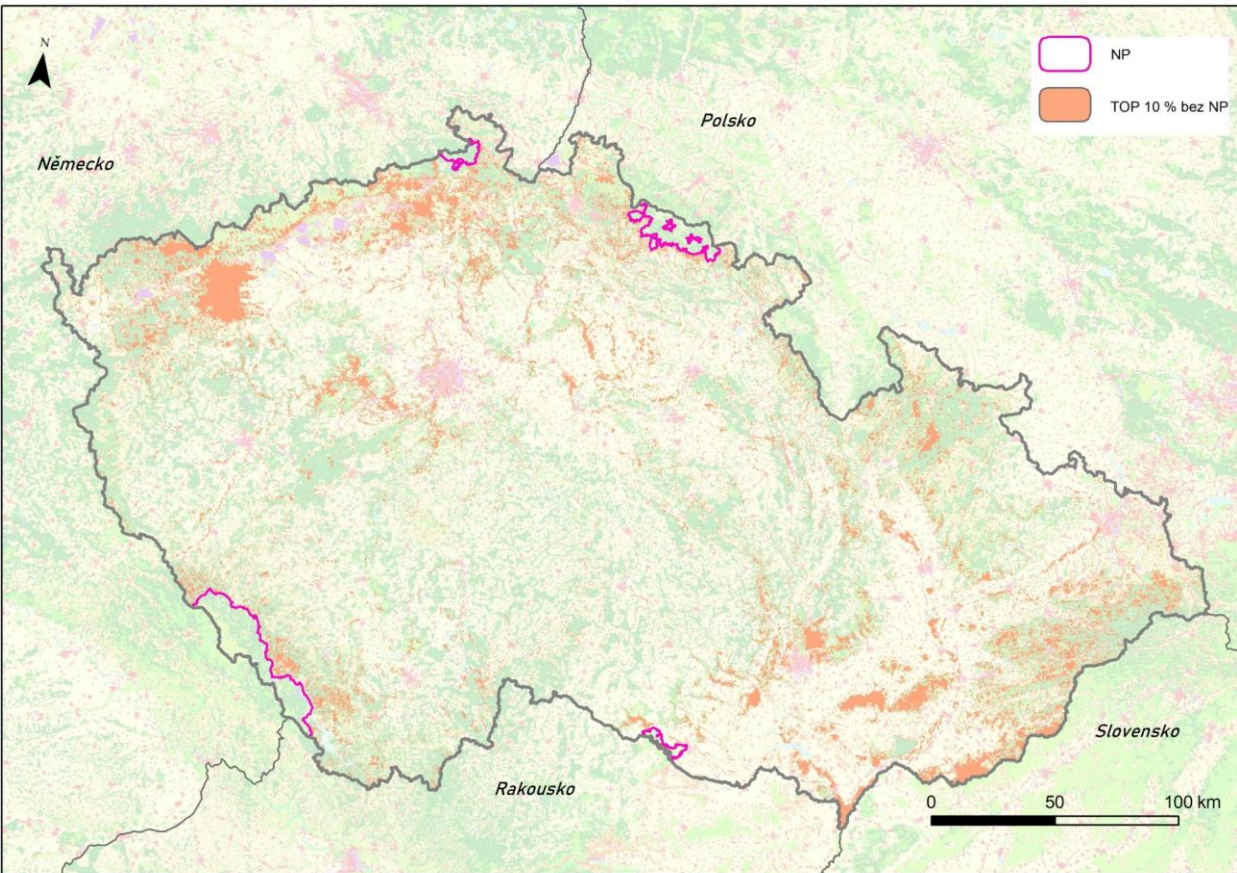
Prioritizace – ukázka ČR



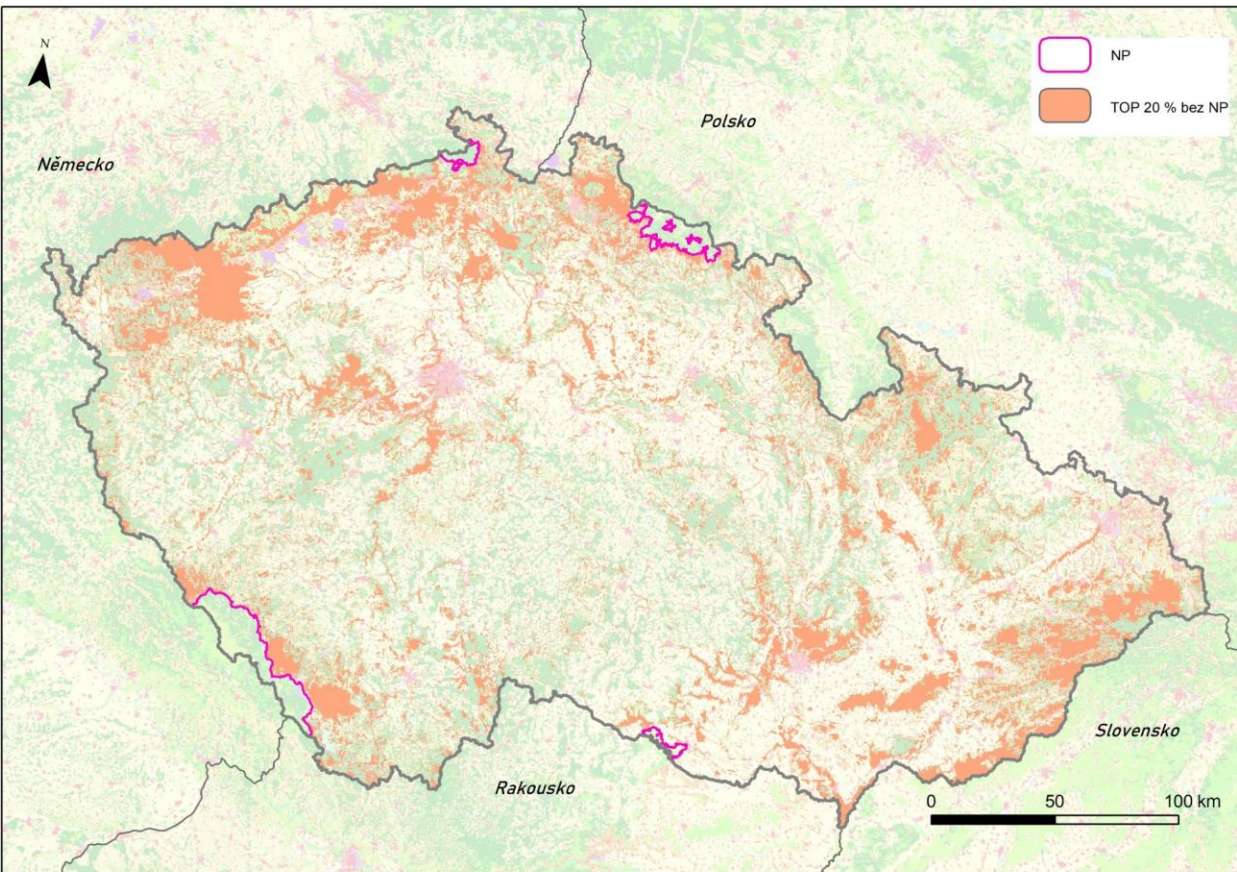
Prioritizace – ukázka ČR



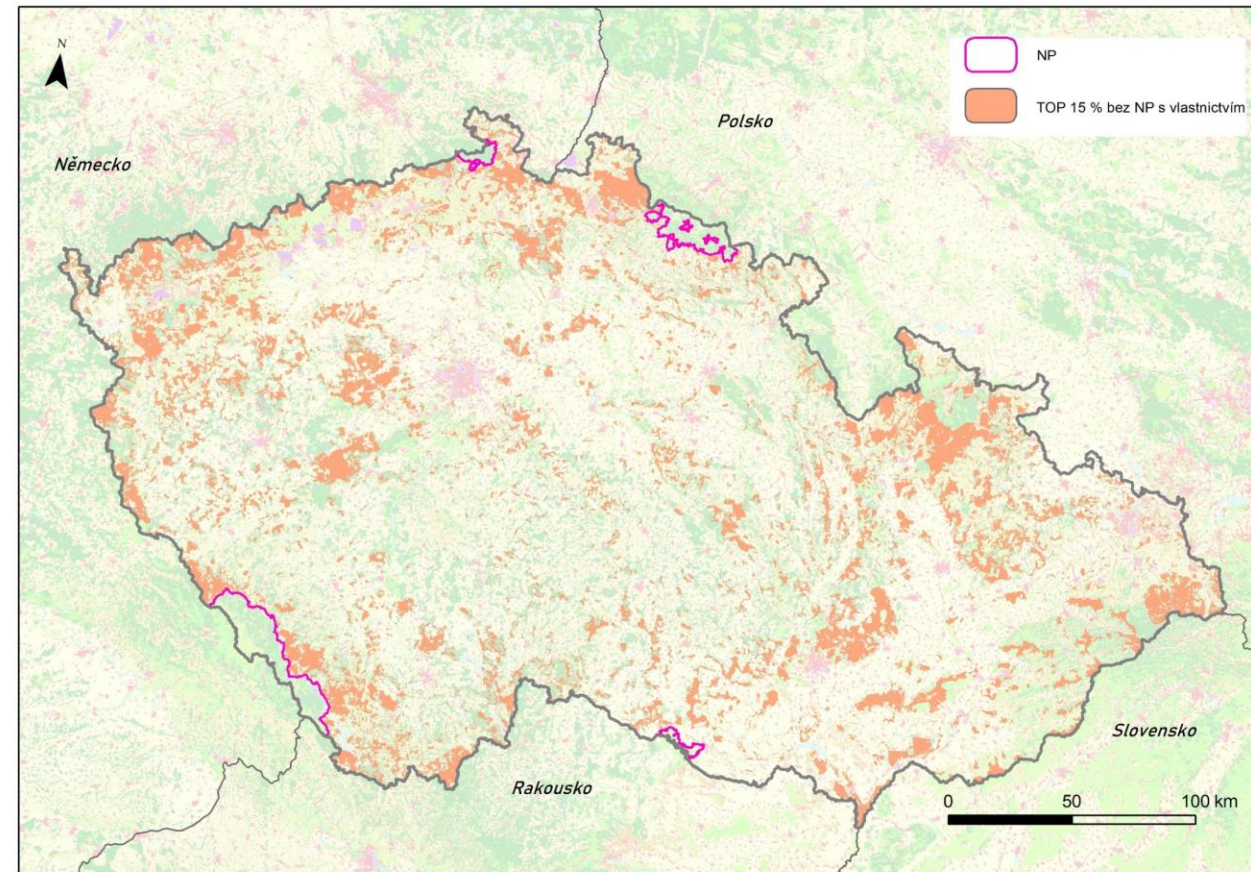
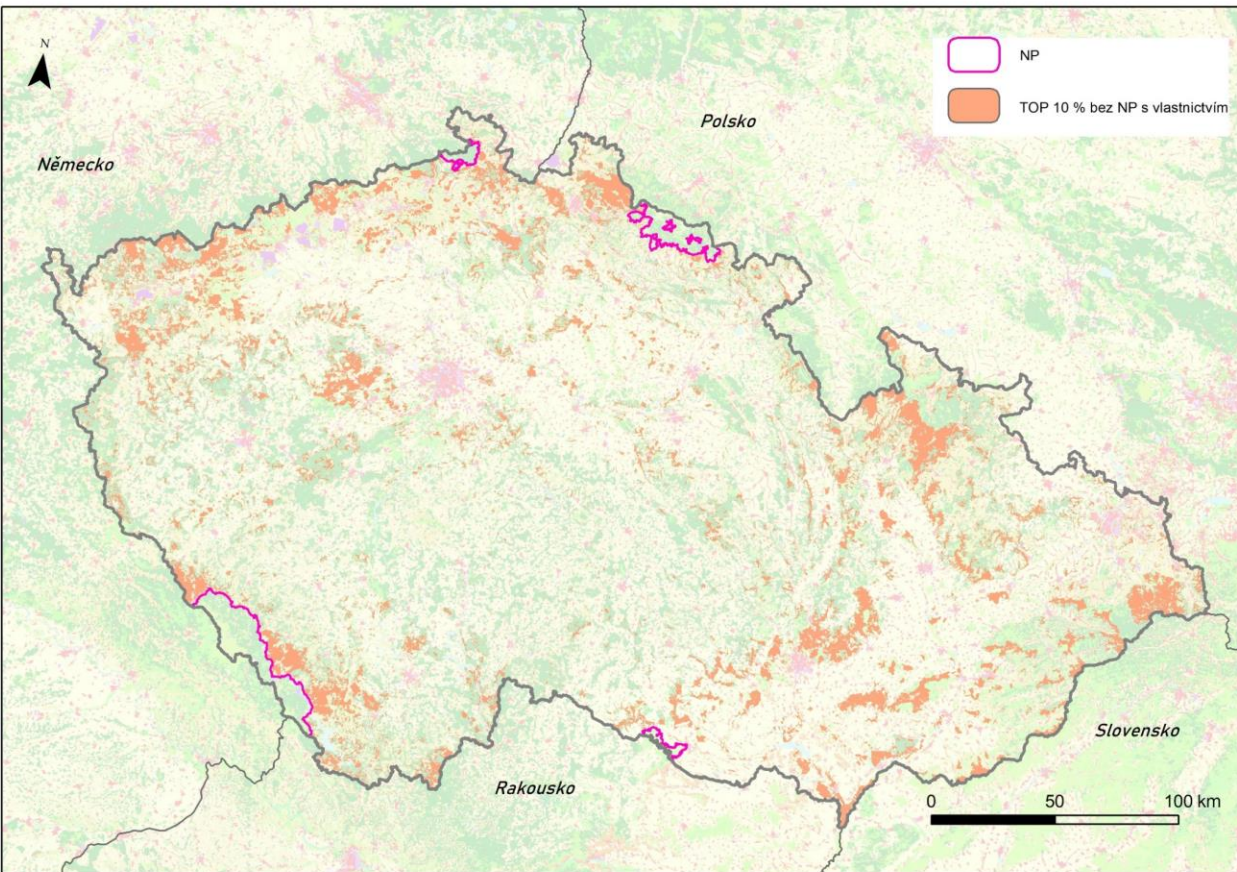
Prioritizace – ukázka ČR



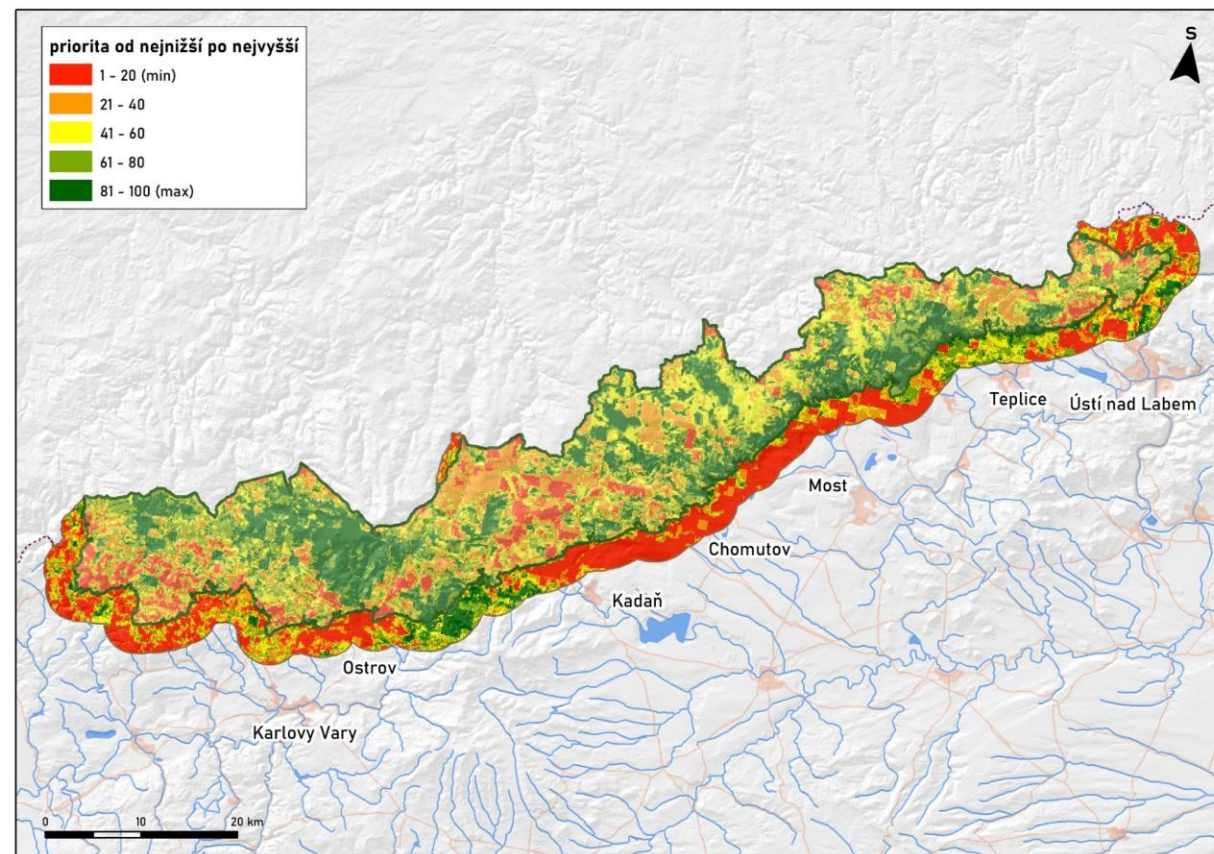
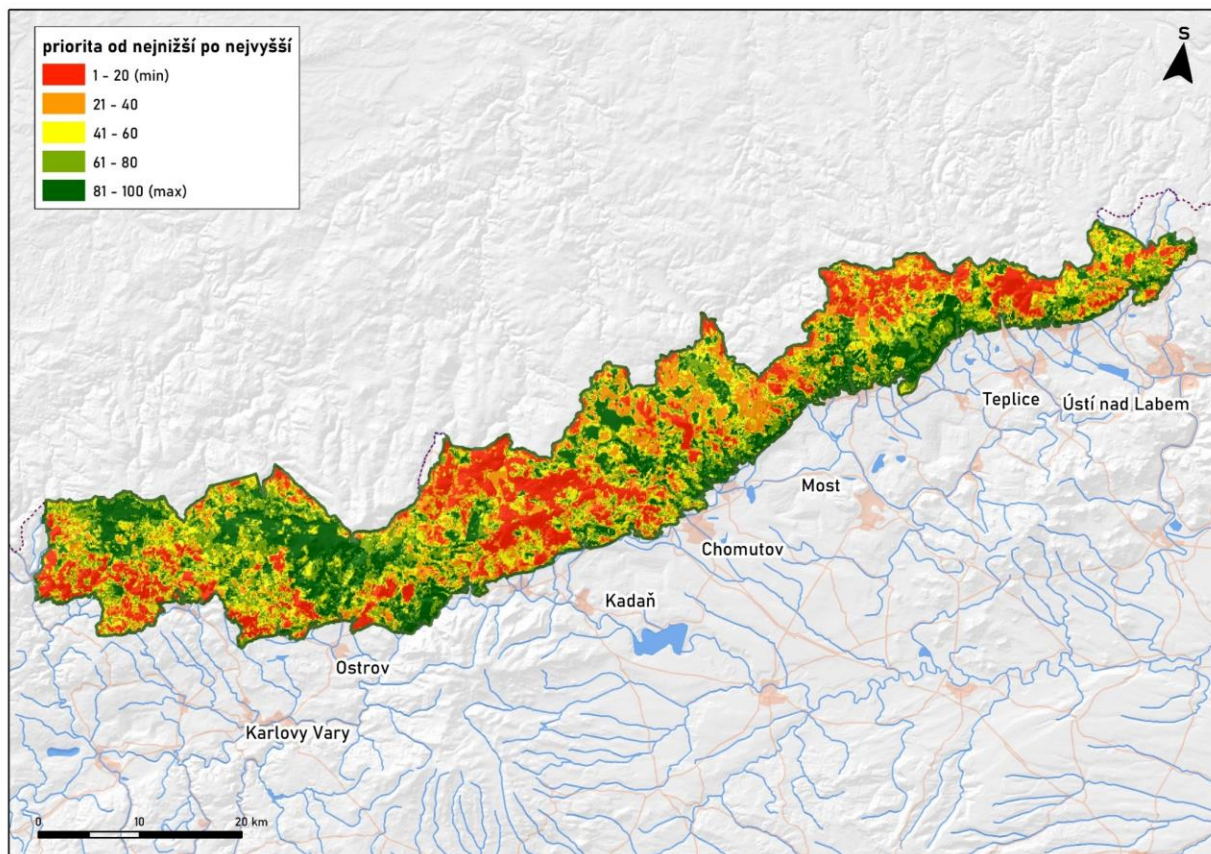
Prioritizace – ČR



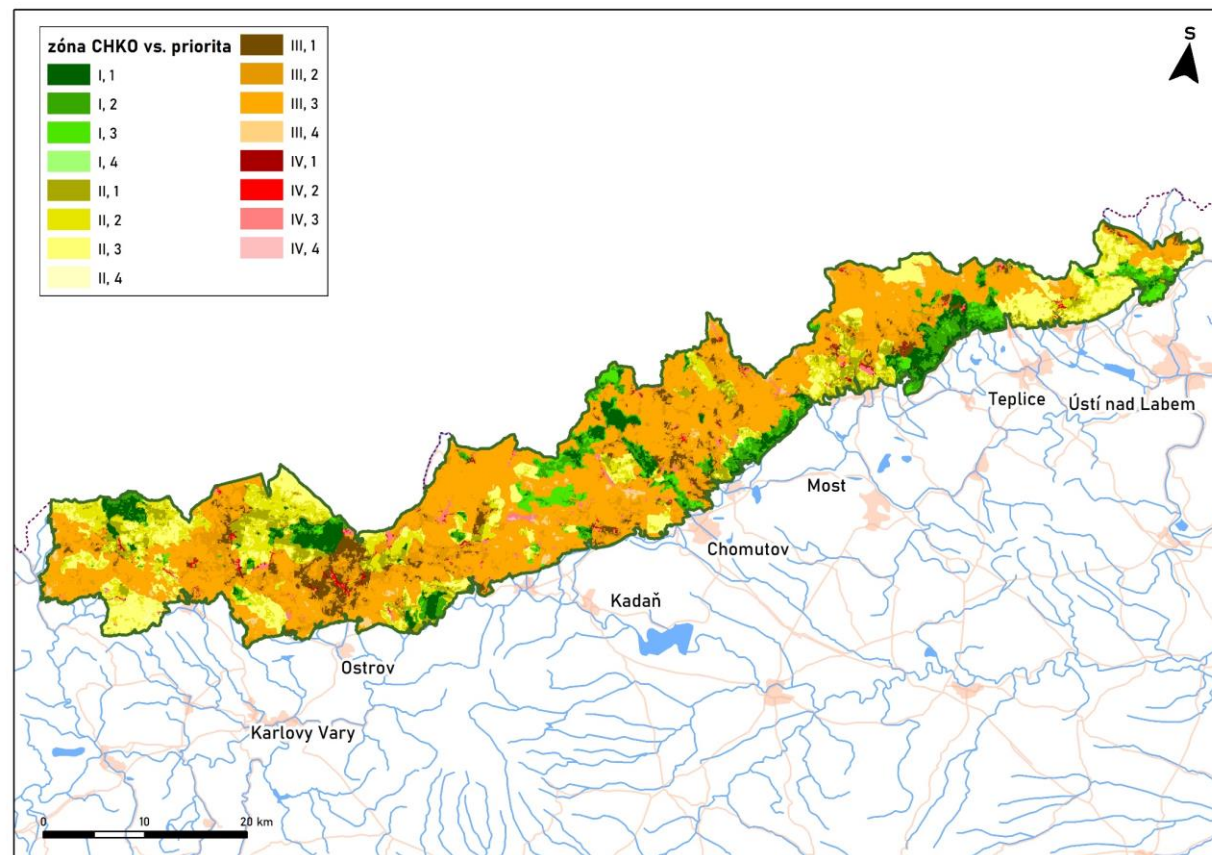
Prioritizace – ČR



Prioritizace – Krušné hory



Prioritizace – Krušné hory



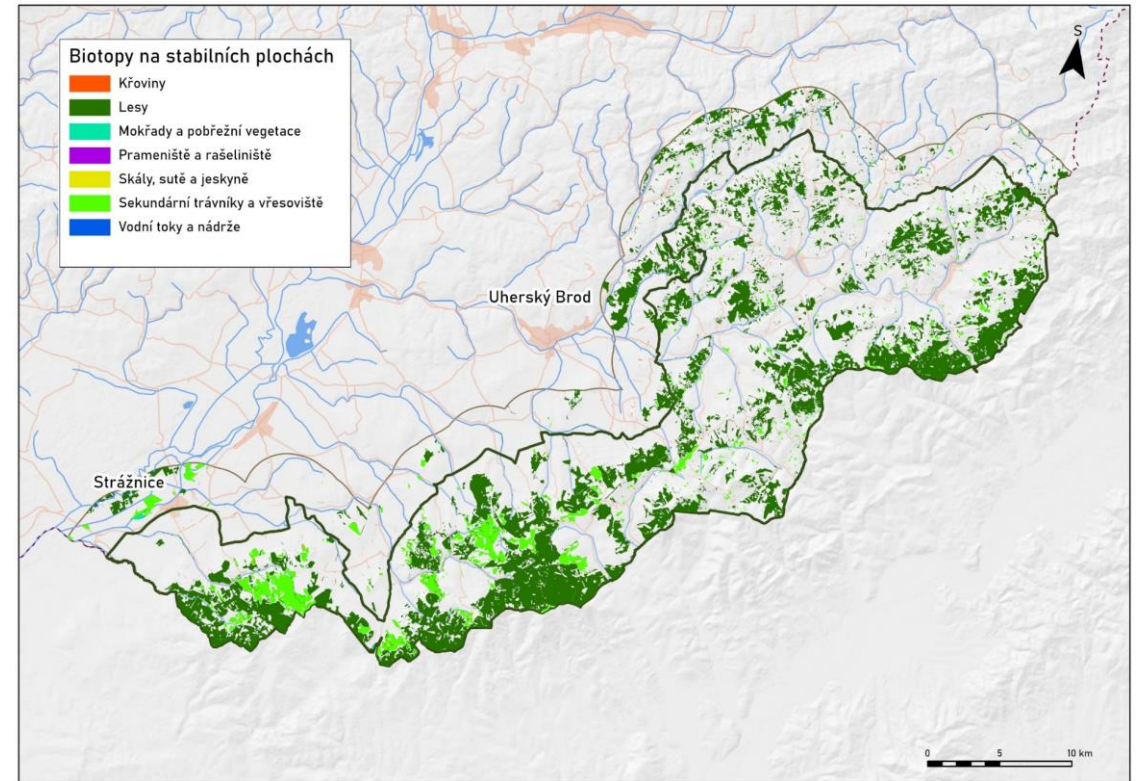
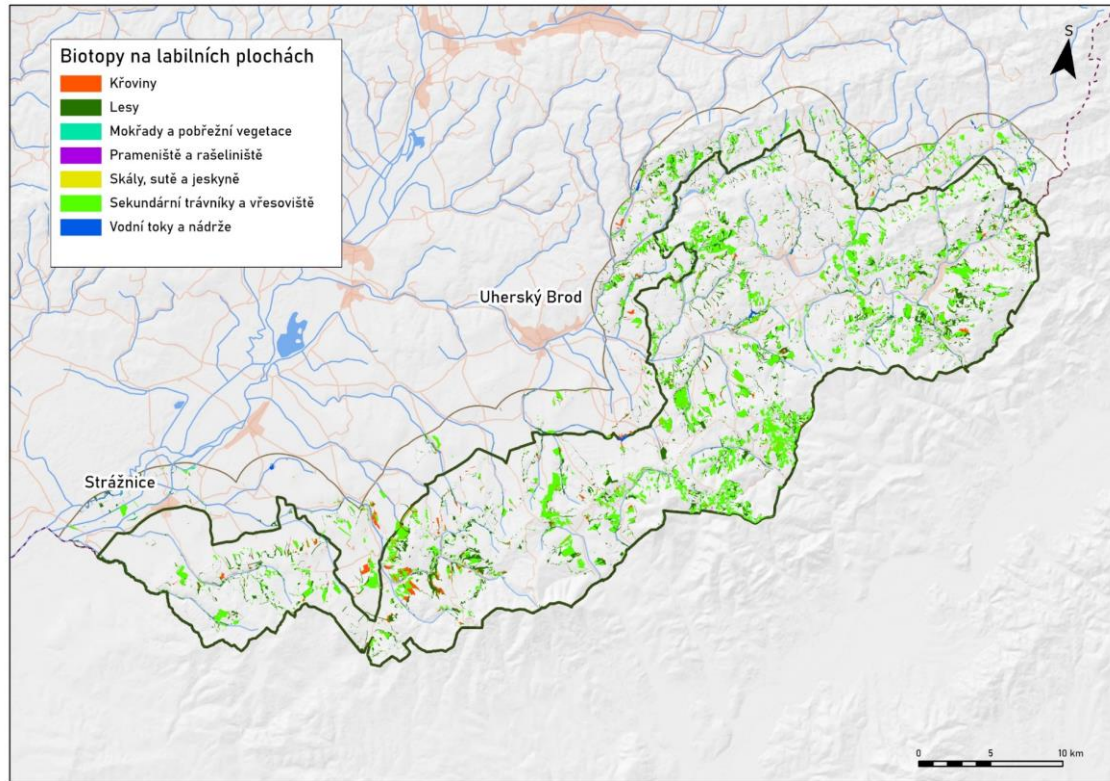
Identifikace a detailní vyhodnocení stabilních částí krajiny a druhově bohatých lokalit se zachovalou mikrostrukturou kulturní krajiny

- Cíl: Identifikace míst se zachovalou strukturou krajiny a hodnocení biodiverzity oproti lokalitám s méně zachovalou strukturou
- Metody: na dvou měřítkových úrovních
 - Na úrovni celých území vyjdeme z VMB, včetně údajů o kvalitě
 - Zhodnocení území VMB se zohledněním typu a kvality habitatu ve vztahu k:
 - stabilitě / nestabilitě krajinného pokryvu území na základě údajů z pořizovaných dat
 - vrstvě potenciální přítomnosti historických kulturních krajin v území, kterou VÚKOZ disponuje
 - Detailní vyhodnocení struktury krajiny a druhové diverzity:
 - Vytipování dvou míst s rozdílnou strukturou krajiny v rámci každého VZCHÚ, respektive jeho okolí
 - V jednom čtverci budou TTP a dřeviny v mozaice odpovídající tradiční krajinné struktuře, ve druhém čtverci bude krajinná struktura přetvořena homogenizací krajiny ve druhé polovině 20. století
 - Terénní průzkum se zaměří na sledování přítomnosti cévnatých rostlin, ptáků a motýlů podle oborových metodik

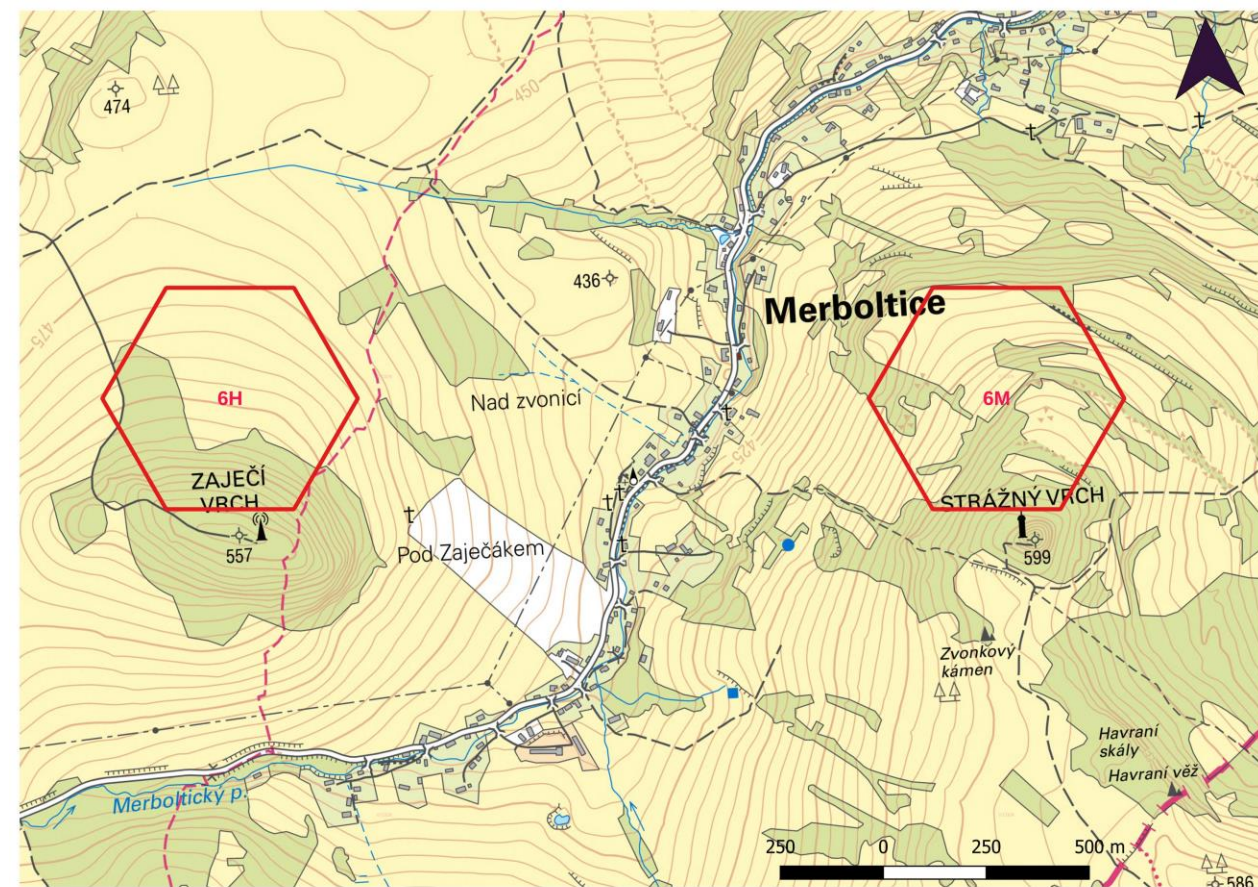
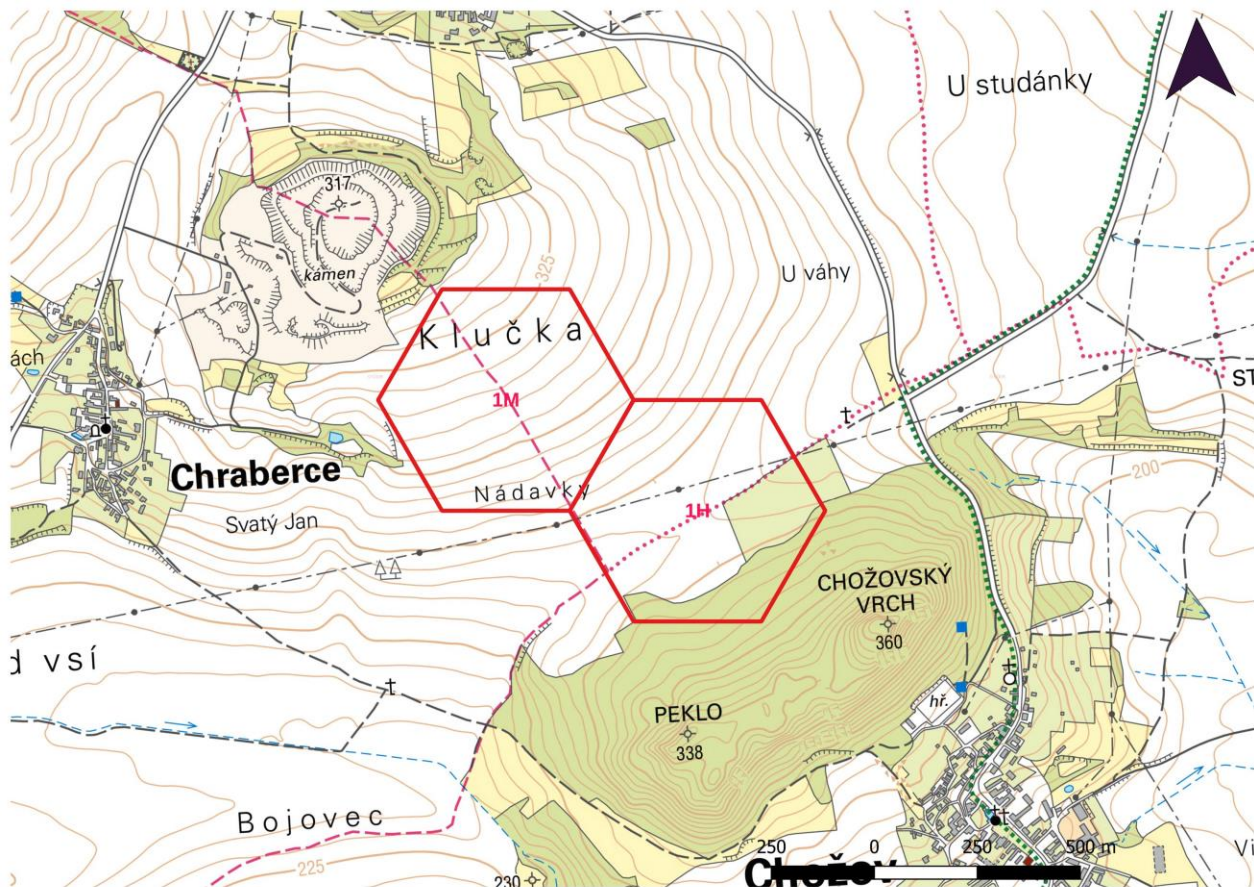


Identifikace a detailní vyhodnocení stabilních částí krajiny a druhově bohatých lokalit se zachovalou mikrostrukturou kulturní krajiny

- Proložení vrstvy mapování biotopů a (ne)stabilních částí krajiny

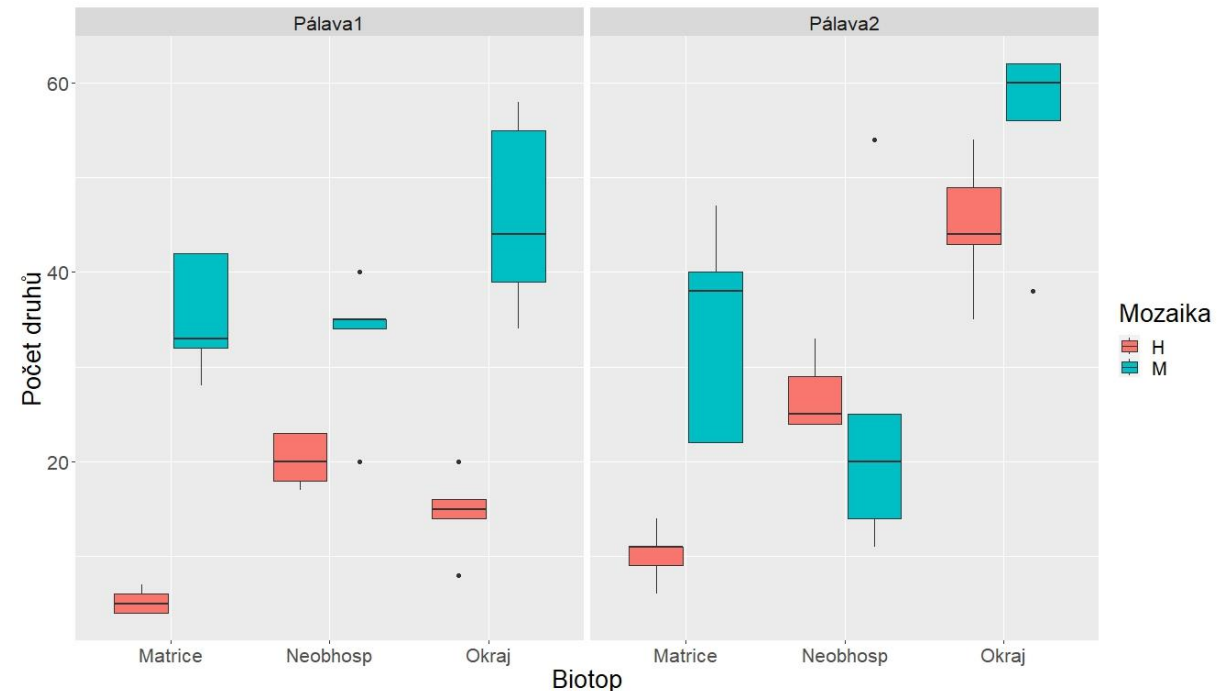
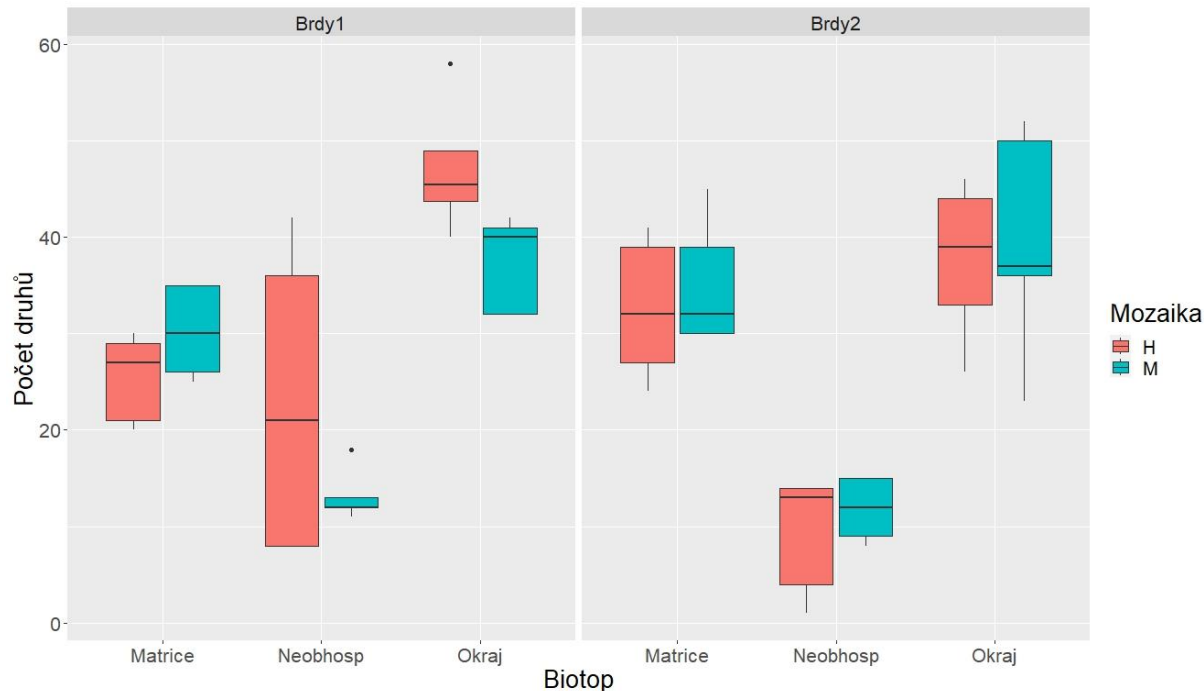


Identifikace a detailní vyhodnocení stabilních částí krajiny a druhově bohatých lokalit se zachovalou mikrostrukturou kulturní krajiny - terény



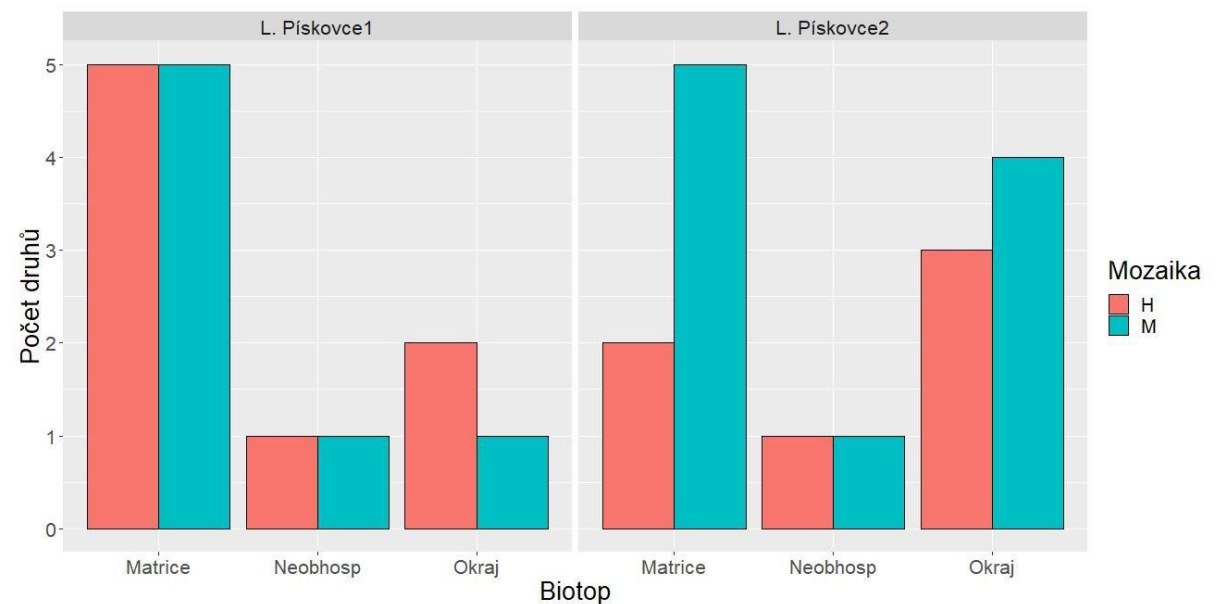
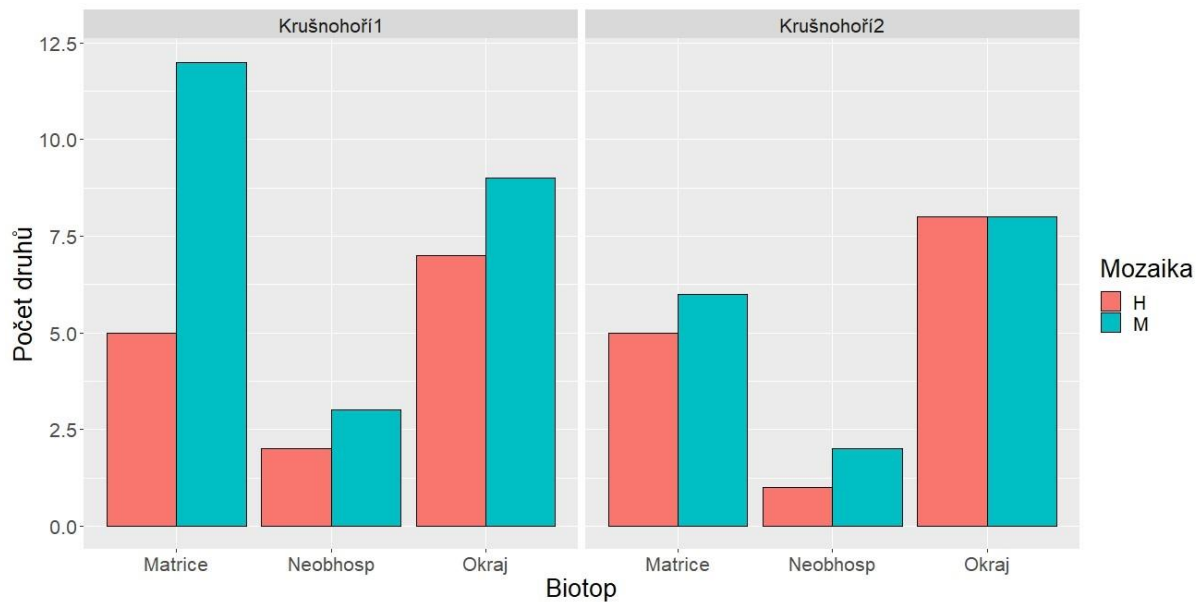
Identifikace a detailní vyhodnocení stabilních částí krajiny a druhově bohatých lokalit se zachovalou mikrostrukturou kulturní krajiny - terény

- Terénní výzkum ve dvou dvojicích hexagonů o rozloze 0,25 km²
 - cévnaté rostliny v Brdech
 - cévnaté rostliny na Pálavě



Identifikace a detailní vyhodnocení stabilních částí krajiny a druhově bohatých lokalit se zachovalou mikrostrukturou kulturní krajiny - terény

- Terénní výzkum ve dvou dvojicích hexagonů o rozloze 0,25 km²
 - motýli v Krušných horách
 - ptáci v Labských pískovcích

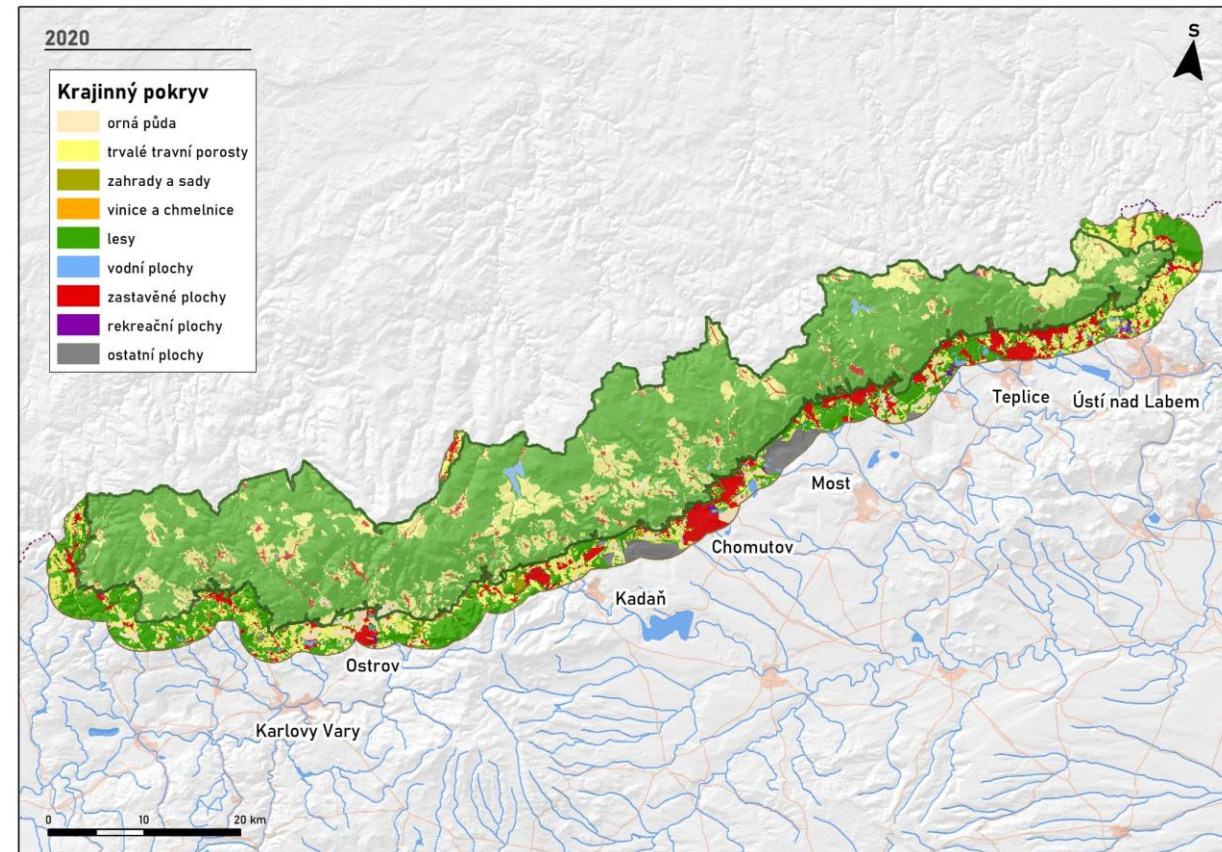
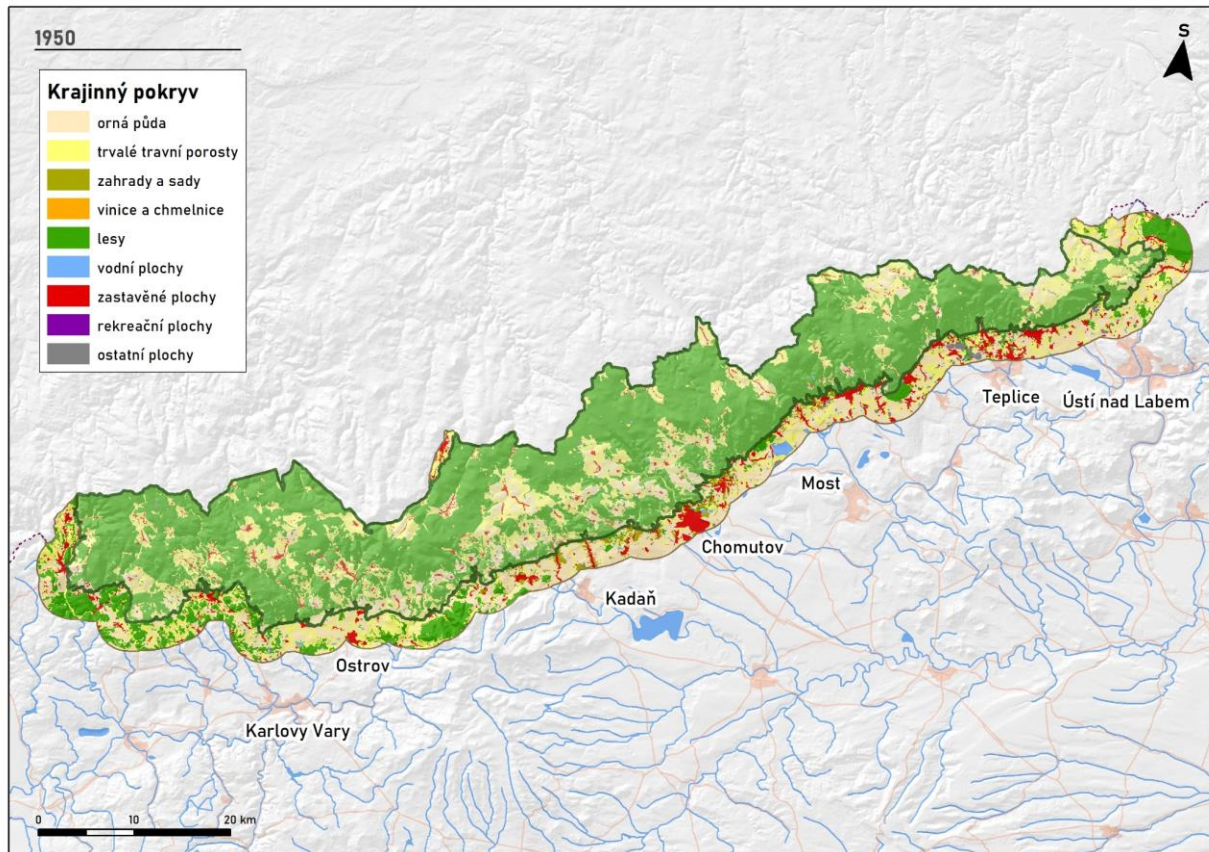


Pořízení dat a hodnocení vývoje krajinného pokryvu pro okolí VZCHÚ s využitím databáze TopoLandUse – analýza kontrastu změn krajiny uvnitř / vně VZCHÚ

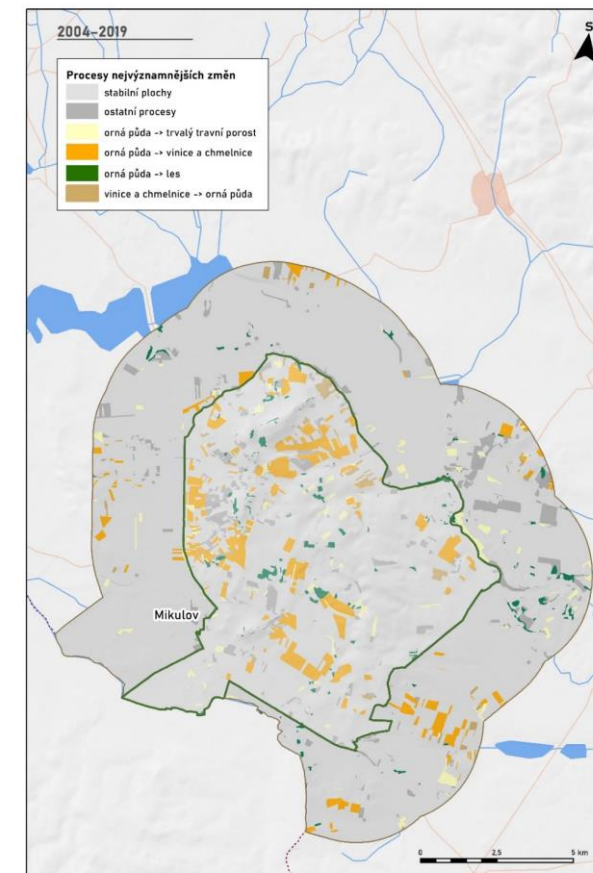
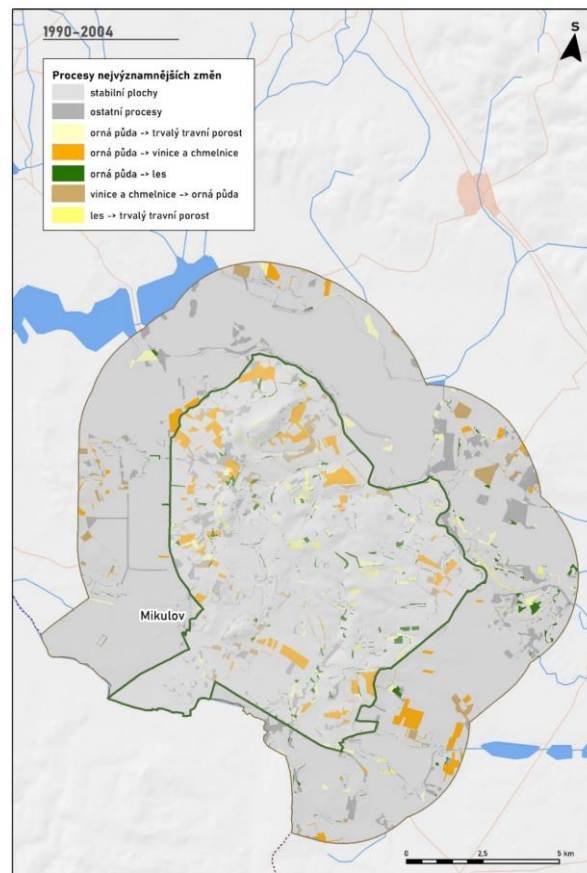
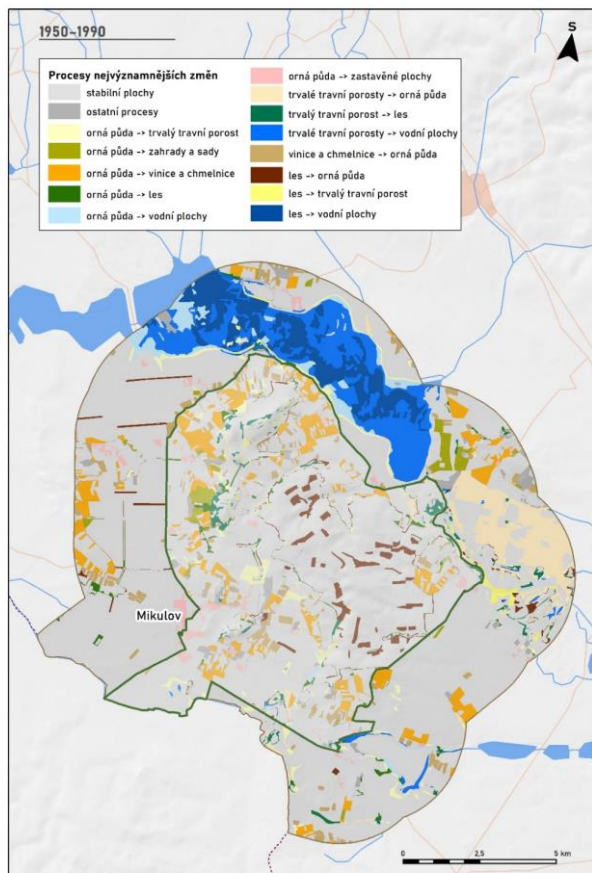
- Cíl: Zhodnocení kontrastního vývoje krajinného pokryvu od 50. let do současnosti v rámci VZCHÚ a jejich okolí (buffer 3 km)
- Metody
 - Metodicky stejné jako pořizování dat v předchozí smlouvě, analýza rozdílu vývoje v rámci CHKO a vně
- Výstupy
 - Stavové databáze a mapy krajinného pokryvu od 50. let 20. století do současnosti a statistické zhodnocení rozdílů ve vývoji v rámci území a vně



Pořízení dat a hodnocení vývoje krajinného pokryvu pro okolí VZCHÚ s využitím databáze TopoLandUse – analýza kontrastu změn krajiny uvnitř / vně VZCHÚ - ukázka

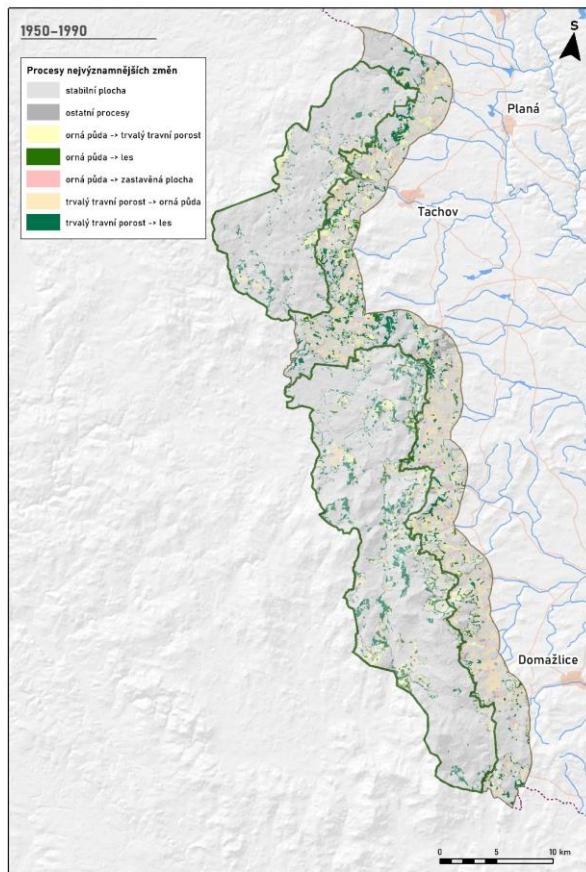
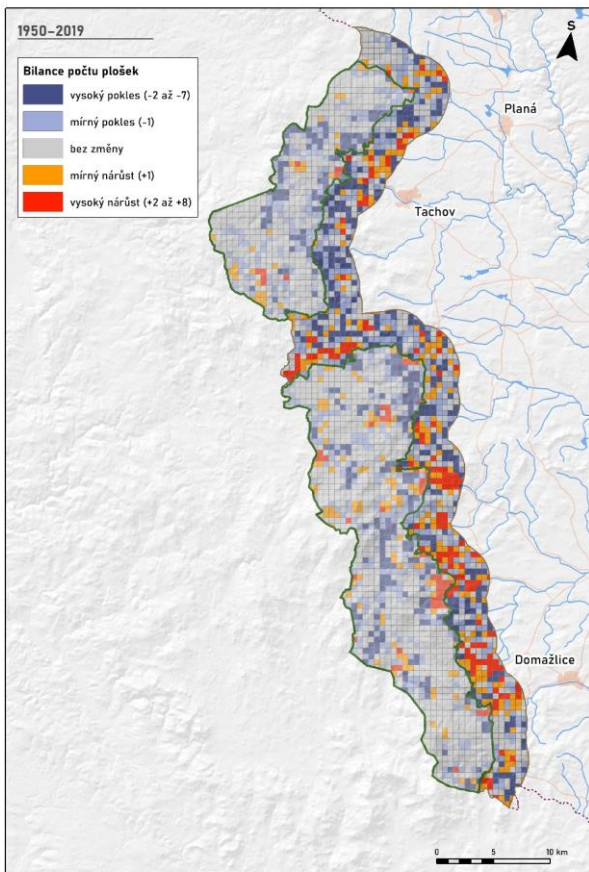
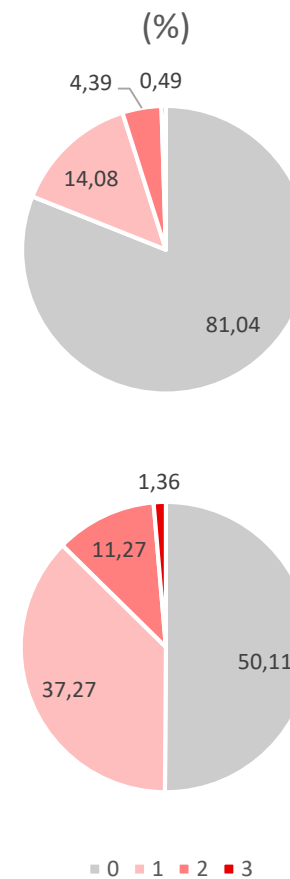


Pořízení dat a hodnocení vývoje krajinného pokryvu pro okolí VZCHÚ s využitím databáze TopoLandUse – analýza kontrastu změn krajiny uvnitř / vně VZCHÚ - ukázka

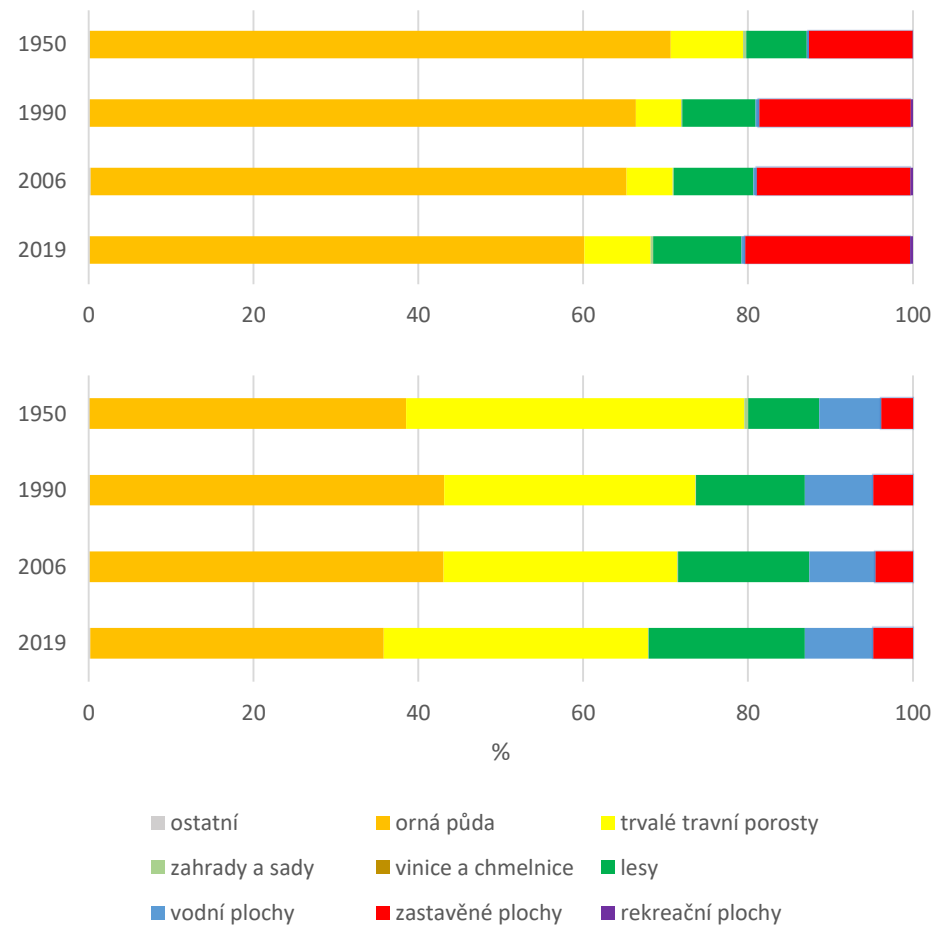
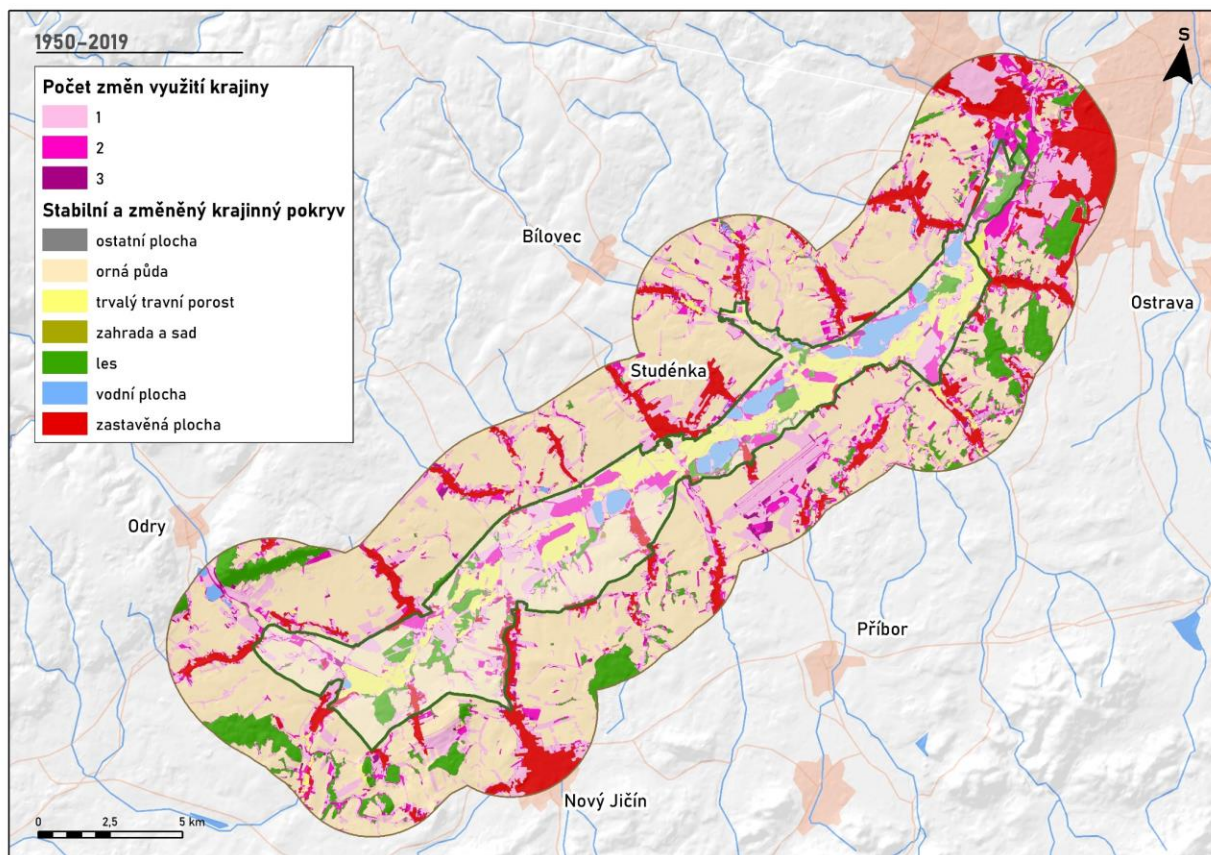


Pořízení dat a hodnocení vývoje krajinného pokryvu pro okolí VZCHÚ s využitím databáze TopoLandUse – analýza kontrastu změn krajiny uvnitř / vně VZCHÚ - ukázka

Rozloha podle počtu změn krajinného pokryvu (%)



Pořízení dat a hodnocení vývoje krajinného pokryvu pro okolí VZCHÚ s využitím databáze TopoLandUse – analýza kontrastu změn krajiny uvnitř / vně VZCHÚ - ukázka

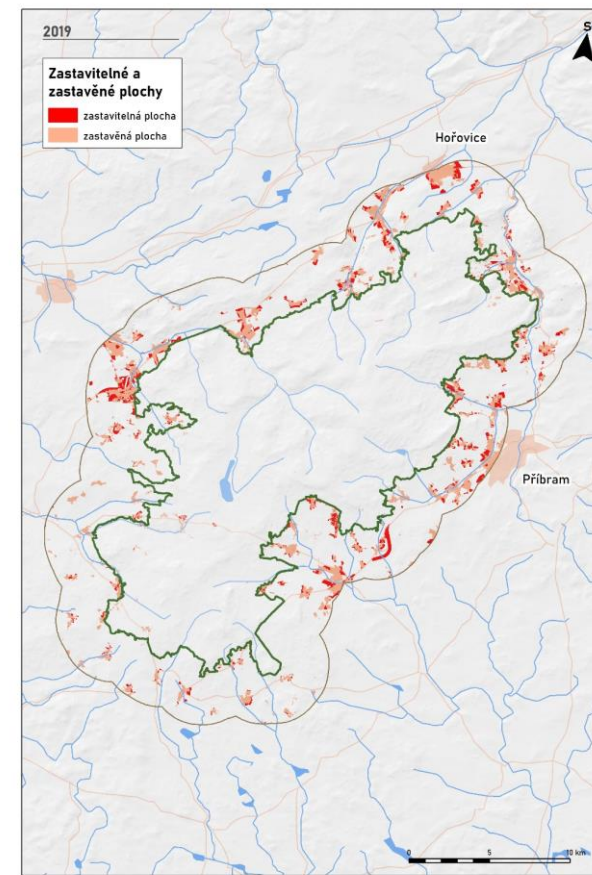
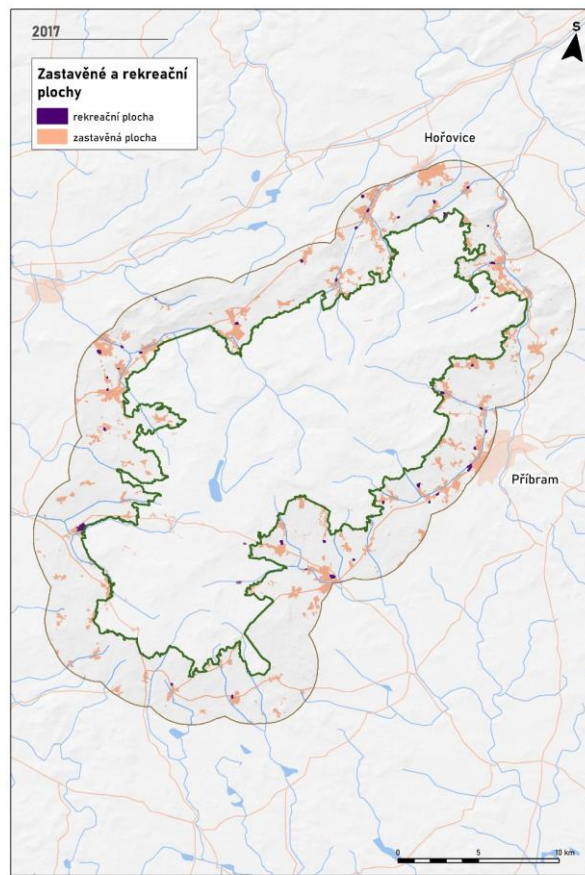
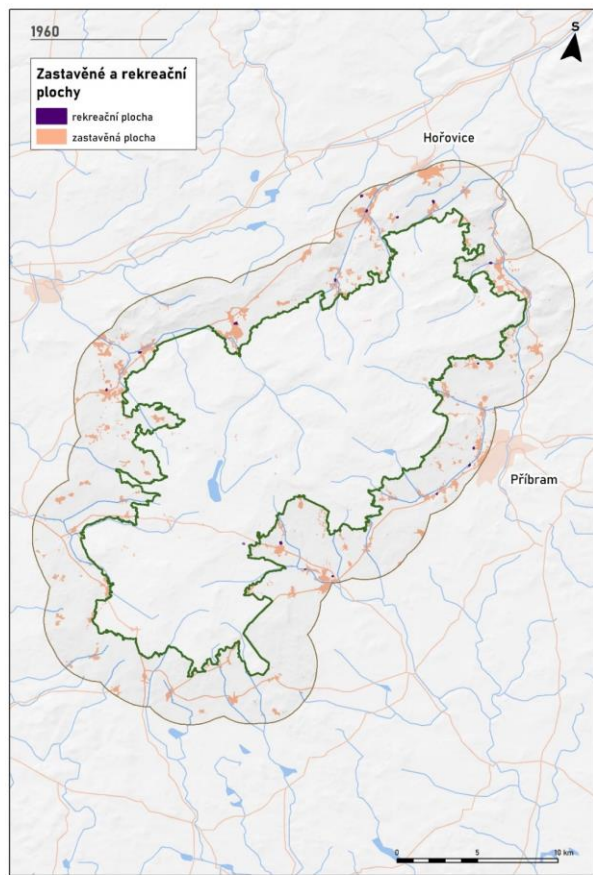


Pořízení a hodnocení dat o míře antropogenního tlaku v VZCHÚ a jeho okolí

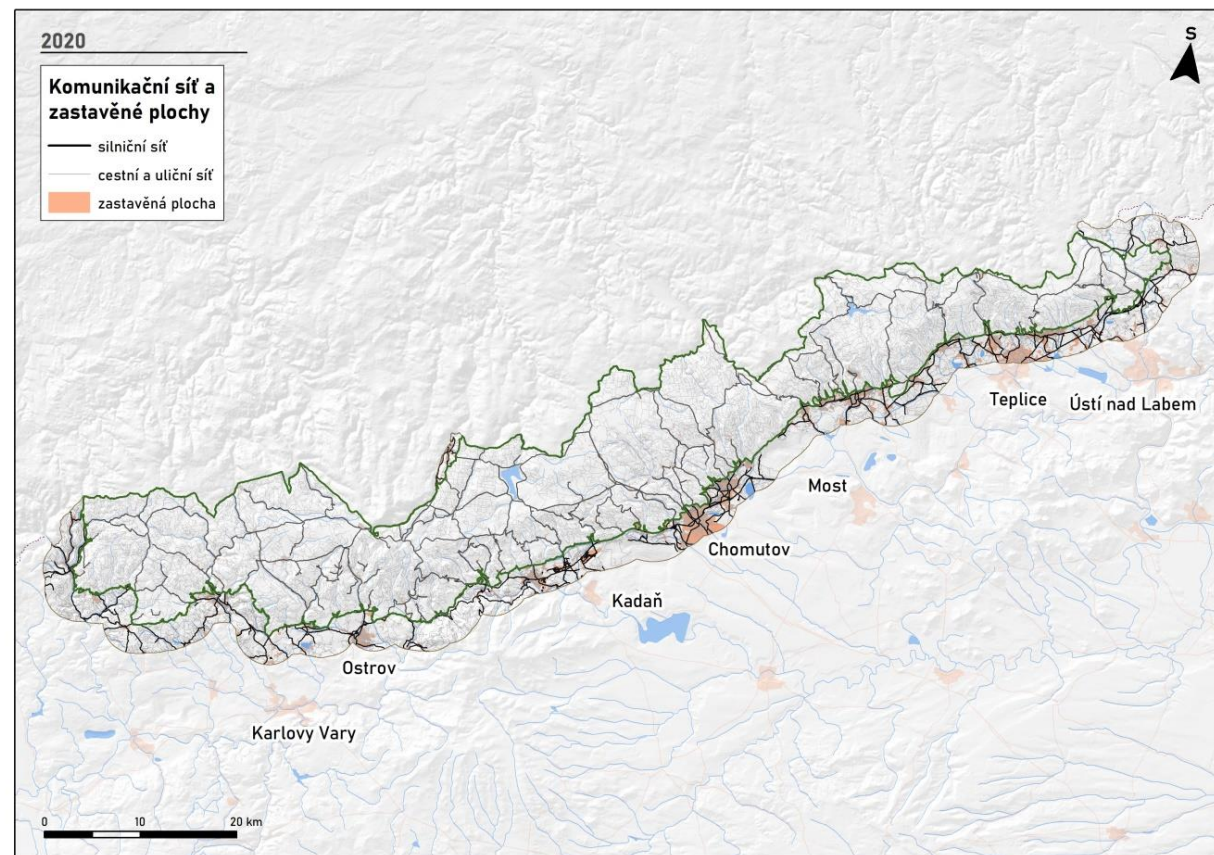
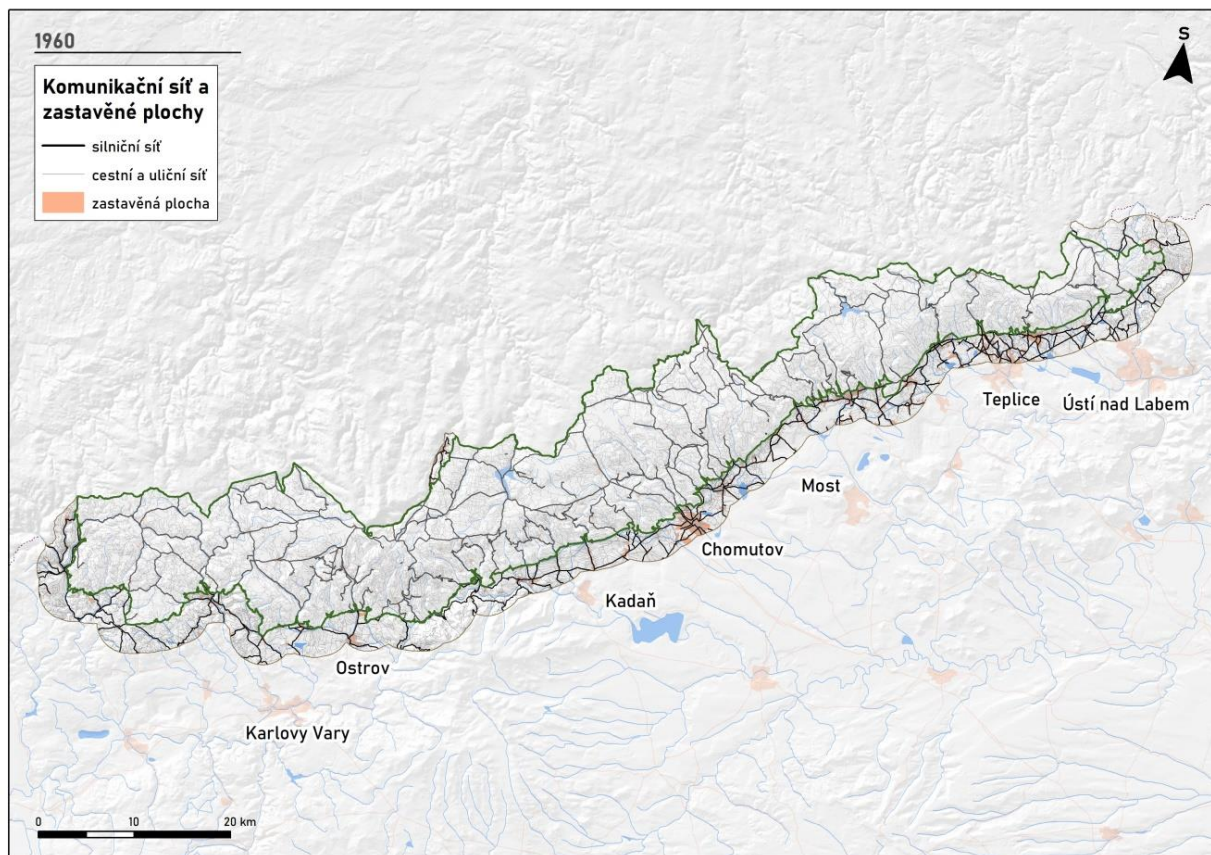
- Cíl: Zhodnocení kontrastního vývoje antropogenního tlaku od 50. let do současnosti v rámci VZCHÚ a jejich okolí
- Metody
 - Metodicky stejné jako pořizování dat (zástavba, rekreace, komunikace) v předchozí smlouvě, analýza rozdílu vývoje v rámci CHKO a vně.
 - Navíc získávání dat intenzit silniční dopravy a turistického ruchu (CDV, Strava)
- Výstupy
 - Stavové databáze a mapy pořizovaných vrstev komunikací, zástavby a rekreace od 50. let 20. století do současnosti a statistické zhodnocení rozdílů ve vývoji v rámci území a vně



Pořízení a hodnocení dat o míře antropogenního tlaku v VZCHÚ a jeho okolí



Pořízení a hodnocení dat o míře antropogenního tlaku v VZCHÚ a jeho okolí



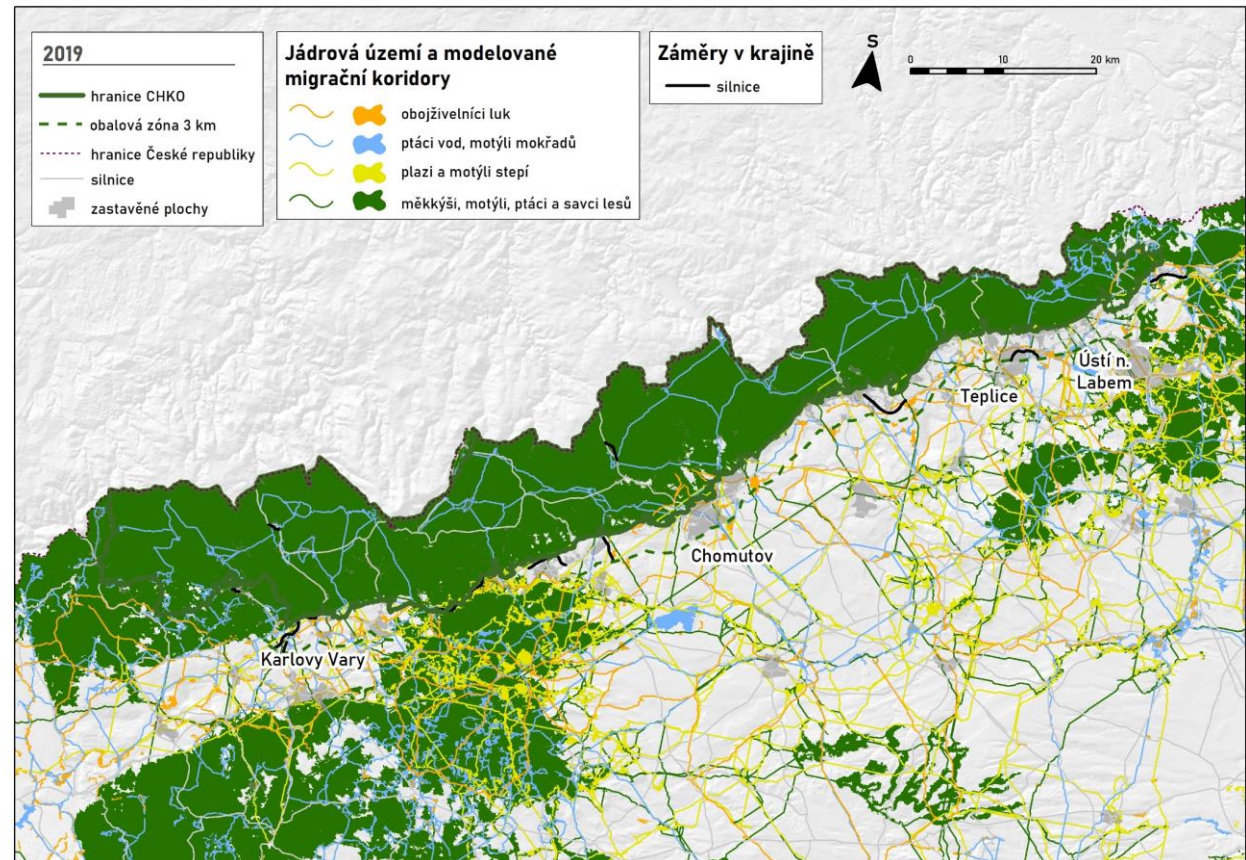
Navržení spojitých sítí jádrových území & koridorů dle habitatových a prostorových nároků klíčových druhů na území VZCHÚ a včetně návazností v nejbližším okolí

- Cíl: Vytýčení spojitě sítě koridorů, nášlapných kamenů a jádrových území zásadních z hlediska funkční konektivity jako podklad pro plánování záměrů v území
- Metody
 - Výběr klíčových druhů pro daná území a modelování jejich koridorů z jádrových oblastí VZCHÚ do jejich okolí s využitím přístupu *Least Cost Path Modelling* (pomocí nástroje Linkage Mapper)
- Výstupy
 - Mapy koridorů pro daná území (včetně bufferu) a druhy



Navržení spojitých sítí jádrových území & koridorů dle habitatových a prostorových nároků klíčových druhů na území VZCHÚ a včetně návazností v nejbližším okolí

- Vymezení funkčních koridorů pro klíčové druhy daných VZCHÚ
- Prověření konektivity krajiny mezi VZCHÚ se zohledněním plánovaných záměrů (dálnice, silnice I. třídy, VRT)

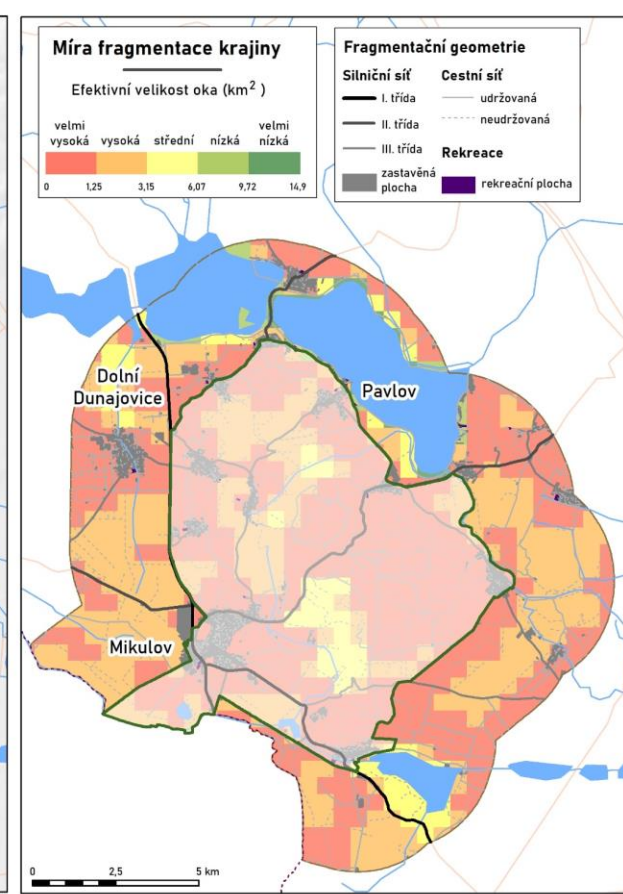
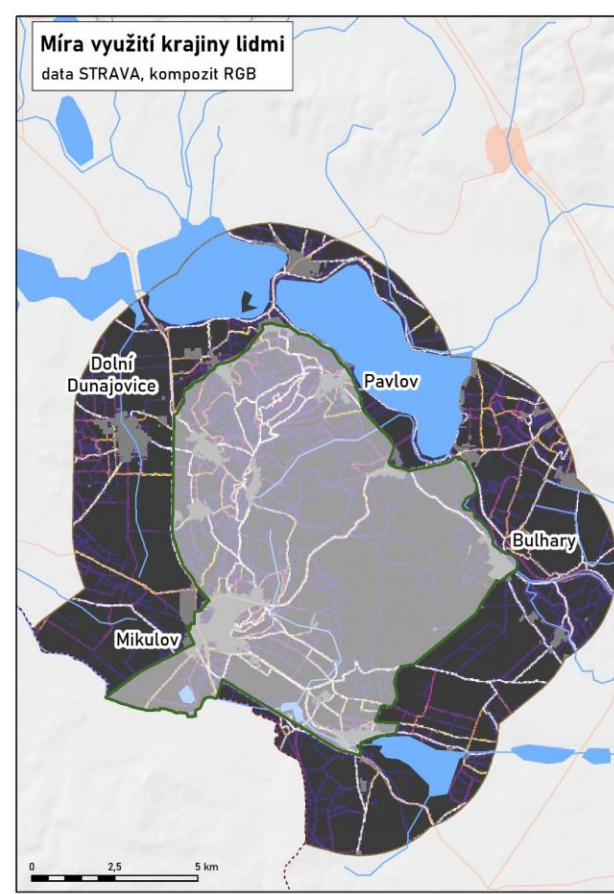
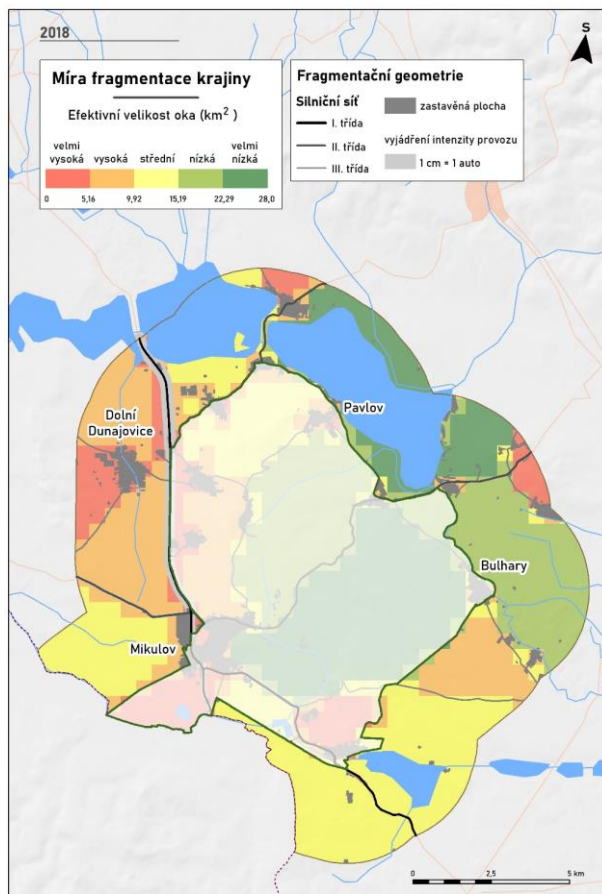
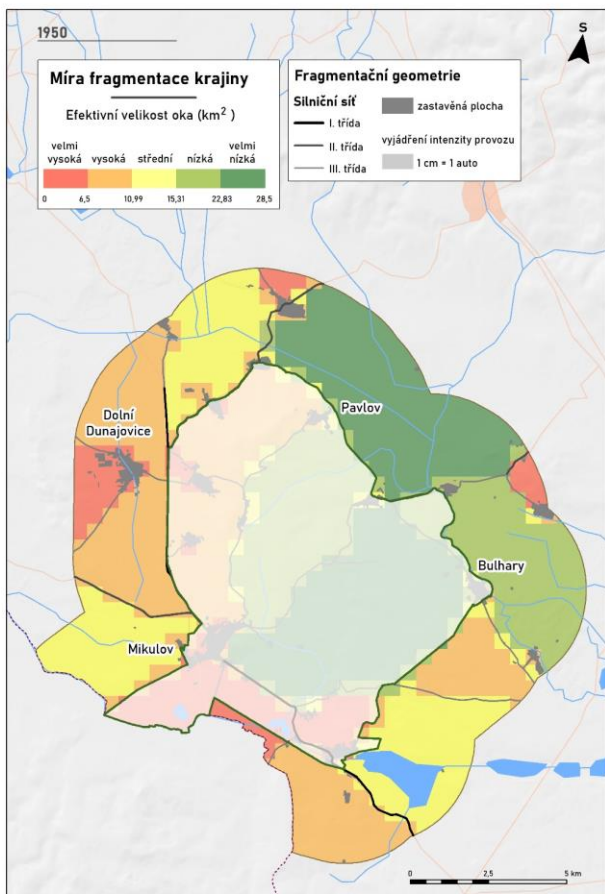


Analýza míry fragmentace krajiny včetně využití dat intenzit jejího využívání

- Cíl: Srovnání míry fragmentace krajiny v a vně zájmová území; srovnání současné míry fragmentace se zohledněním fyzických struktur a intenzit využívání
- Metody
 - Výpočet míry fragmentace pro území včetně bufferu za sledovaná časová období
 - Srovnání míry fragmentace pro současnost se zohledněním turistického ruchu
- Výstupy
 - Metodika, mapy a interpretace pro fragmentaci za VZCHÚ a okolí
 - Porovnání a výpočet míry fragmentace pro území a buffer pro současnost se strukturami vs. vážené intenzitami dopravy



Analýza míry fragmentace krajiny včetně využití dat intenzit jejího využívání

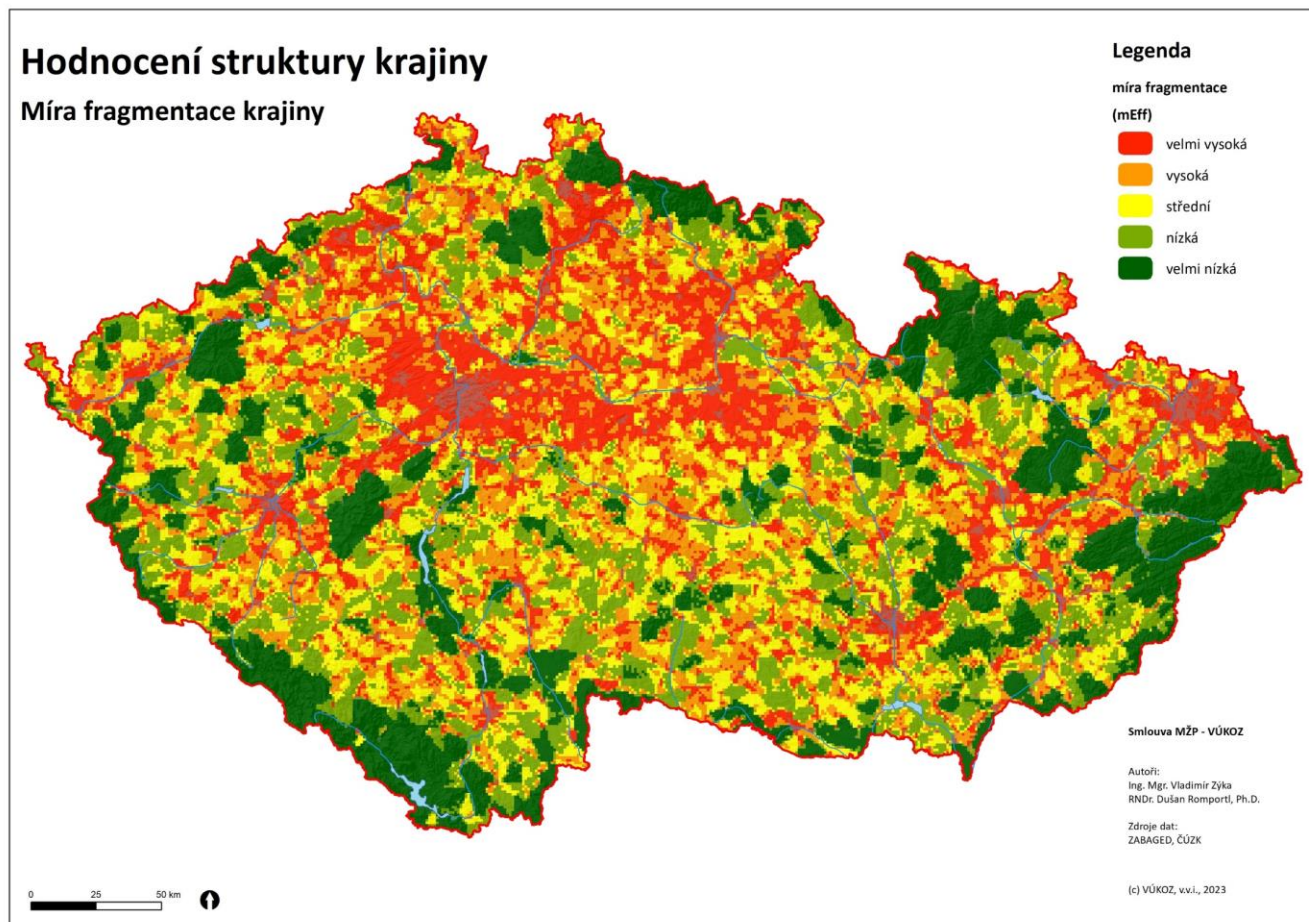


Hodnocení míry fragmentace a konektivity krajiny na úrovni ČR

- Cíl: Hodnocení vývoje míry fragmentace pro monitoring, ročenku ŽP
- Metody
 - Zpracování dat a nastavení EMS na celou republiku a výpočty míry fragmentace i z hlediska časového vývoje
- Výstupy
 - Metodika, databáze a mapa míry fragmentace pro současnost pro celou ČR



Hodnocení míry fragmentace a konektivity krajiny na úrovni ČR



Výstup hodnocení
fragmentace krajiny na úrovni
ČR pomocí metody EMS

